



**Экзаменационные билеты  
для приема теоретического экзамена  
по правилам дорожного движения  
для водителей внедорожных мотосредств**

Утверждены  
Главгостехнадзором России



Москва  
ФГНУ «Росинформагротех»  
2003

УДК 656.13.052.8(079.1)

ББК 39.808

Э 36

Авторы: **Н. В. Перевозчикова, Ю. Л. Колчинский**

Под общей редакцией доктора технических наук, профессора **А. Г. Левшина** (МГАУ);  
доктора сельскохозяйственных наук, профессора **Ю. Л. Колчинского**  
(НИЦ “Гостехнадзор” ФГНУ “Росинформагротех”)

Э 36 **Экзаменационные билеты для приема теоретического экзамена по правилам дорожного движения для водителей внедорожных мотосредств.** — М.: ФГНУ “Росинформагротех”, 2003. — 68 с.

**ISBN 5-7367-0434-x**

Настоящее пособие является официальным изданием утвержденных Главгостехнадзором России экзаменационных билетов для приема теоретического экзамена по правилам дорожного движения у кандидатов в водители внедорожных мотосредств.

Экзаменационные билеты подготовлены по заказу Главгостехнадзора России Министерства сельского хозяйства Российской Федерации. За незаконное воспроизведение, распространение, переработку или иное использование настоящих “Экзаменационных билетов” наступает ответственность, предусмотренная законами Российской Федерации.

ББК 39.808

УДК 656.13.052.8 (079.1)

ISBN 5-7367-0434-x

© Минсельхоз России, 2003

© ФГНУ “Росинформагротех”, 2003

## СОДЕРЖАНИЕ

Введение.....	4
Билеты 1-30.....	5
Таблица правильных ответов .....	65
Правильные ответы со ссылками на нормативные документы.....	66
Нормативно-техническая документация .....	68

---

## **ВВЕДЕНИЕ**

Настоящее пособие издается впервые. Экзаменационные билеты используются при приеме теоретических экзаменов по правилам дорожного движения для водителей внедорожных мотосредств.

Для получения удостоверения водителя категории "А" кандидат должен сдать теоретический квалификационный экзамен по эксплуатации внедорожных мотосредств. После сдачи теоретического экзамена проводится комплексный практический экзамен по навыкам вождения, безопасной эксплуатации машин и правилам дорожного движения. К экзаменам допускаются лица, достигшие 16 лет.

Прием экзаменов и выдача удостоверений осуществляются органами гостехнадзора.

Экзаменационные билеты подготовлены в соответствии с требованиями "Правил допуска к управлению самоходными машинами и выдачи удостоверений тракториста-машиниста (тракториста)", утвержденных постановлением Правительства Российской Федерации от 12 июля 1996 г. № 796.

Пособие состоит из 30 экзаменационных билетов, включающих в себя 8 вопросов. На каждый вопрос приведено от двух до пяти вариантов ответа, один из которых правильный. Оценка "сдал" выставляется, если экзаменуемый в отведенное время ответил правильно на семь или восемь вопросов. В противном случае ему выставляется оценка "не сдал".

Для контроля в конце издания помещена таблица правильных ответов и ссылки на нормативные документы, которые также приведены в пособии.

Ваши отзывы, замечания и предложения направляйте  
в НИЦ "Гостехнадзор" ФГНУ "Росинформагротех" по адресу:

141261, пос. Правдинский Московской обл., ул. Лесная, 60.

Тел.: (095) 993-44-04, 993-55-83.

Факс из Москвы (253) 1-64-90, из других городов (09653) 1-64-90.

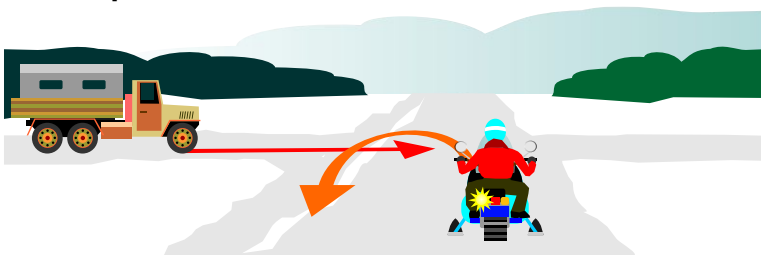
E-mail: fgnu@rosinformagrotech.ru; nicgtn@mail.ru

Http://www.rosinformagrotech.ru



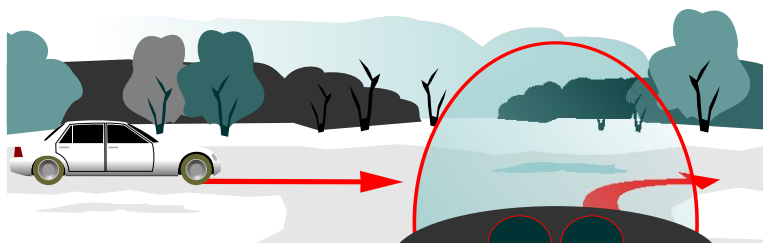
# БИЛЕТ 1

- 1** В какой последовательности проедут перекресток транспортные средства?



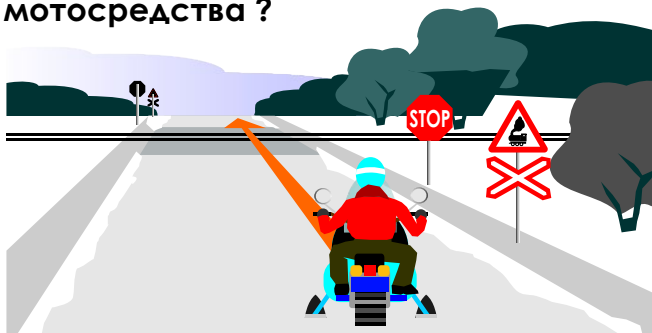
1. Внедорожное мотосредство, затем грузовой автомобиль.
2. Внедорожное мотосредство первым выезжает на перекресток, а, после проезда грузового автомобиля заканчивает разворот.

- 2** Должны ли Вы уступить дорогу легковому автомобилю?



1. Должны.
2. Не должны.

- 3** В каком месте должен остановиться водитель внедорожного мотосредства ?



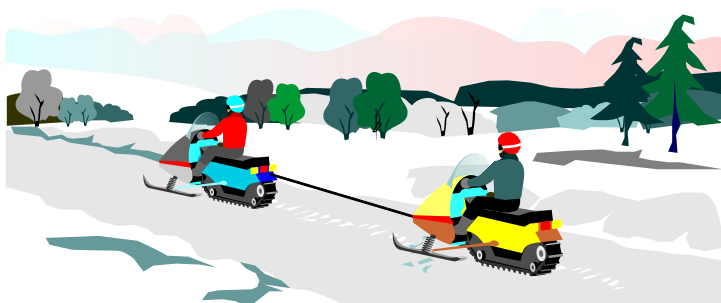
1. У знака "Движение без остановки запрещено".
2. За 5 м до ближайшего рельса.
3. За 10 м до ближайшего рельса.

- 4** Разрешено ли водителю применить звуковой сигнал для привлечения внимания обгоняемого транспортного средства в населенном пункте?

1. Разрешено.
2. Запрещено.

## БИЛЕТ 1

- 5 Каким способом должно быть обозначено буксируемое транспортное средство при неисправной аварийной световой сигнализации?



1. Должны быть включены другие работающие внешние световые приборы.
2. На задней части должен быть закреплен знак аварийной остановки.
3. На задней части должен быть закреплен знак "Прочие опасности".

- 6 Какой знак обозначает пешеходный переход?



A



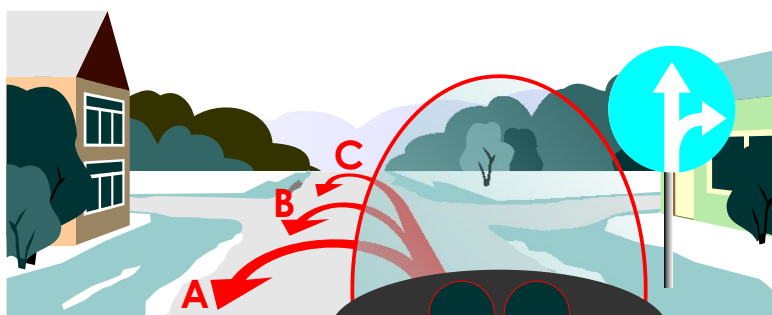
B



C

1. Все перечисленные знаки.
2. А и С.
3. Только А.

- 7 По какой траектории Вы можете выполнить разворот?



1. Только А.
2. Только В.
3. Только С.
4. В и С.

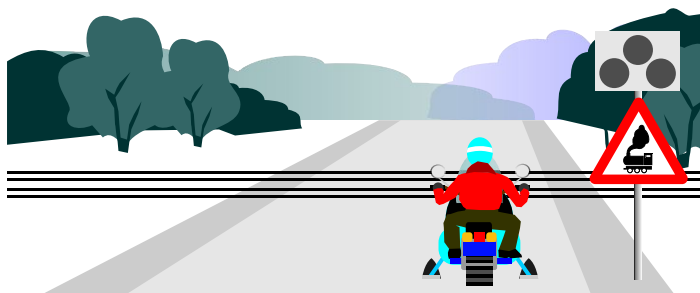
- 8 Нарушил ли водитель внедорожного мотосредства правила остановки?



1. Нарушил.
2. Не нарушил.
3. Нарушил, если расстояние между остановившимся транспортным средством и разделительной полосой менее 3 м.

## БИЛЕТ 2

1 Данный сигнал светофора (светофор выключен):



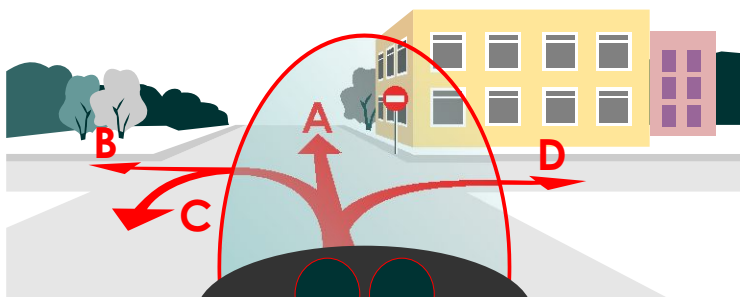
1. Разрешает движение.
2. Разрешает движение при отсутствии в пределах видимости приближающегося к переезду поезда.
3. Запрещает движение.

2 Какие внешние осветительные приборы должны быть включены на буксируемом транспортном средстве?



1. Ближний свет фар.
2. Габаритные огни.
3. Аварийная световая сигнализация.

3 В каком направлении Вам разрешено продолжить движение?



1. Только В и D.
2. А, В, D.
3. В любом, кроме А.

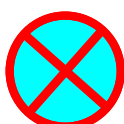
4 Действие каких знаков не распространяется на маршрутные транспортные средства?



A



B



C



D

1. А и В.
2. Только С.
3. Только D.
4. С и D.

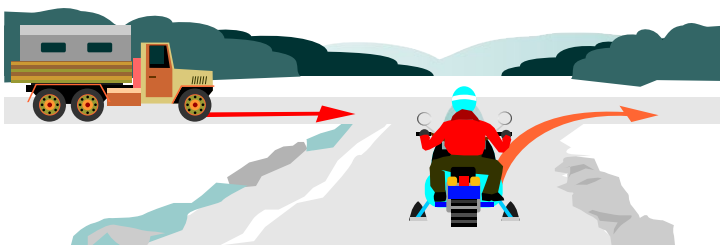
## БИЛЕТ 2

**5** Когда должна быть прекращена подача сигнала рукой?



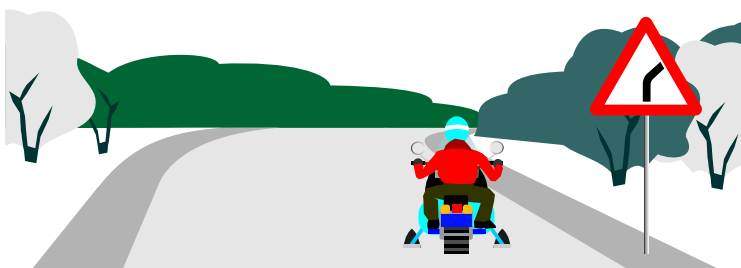
1. Немедленно после завершения маневра.
2. В любое время после завершения маневра.
3. Непосредственно перед выполнением маневра.

**6** Должен ли водитель внедорожного мотосредства уступить дорогу грузовому автомобилю?



1. Должен.
2. Не должен.

**7** В каком месте запрещена остановка транспортного средства?



1. На обочине дороги.
2. На проезжей части вблизи опасного поворота.

**8** Что означает термин “Уступить дорогу”?

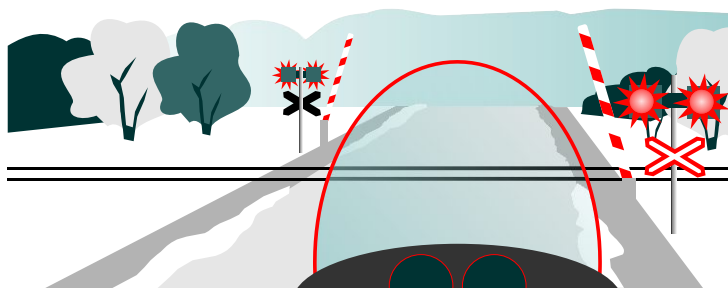
1. Участник дорожного движения должен остановиться, чтобы пропустить других участников движения.
2. Участник дорожного движения не должен начинать, возобновлять или продолжать движение, осуществлять какой-либо маневр, если это может вынудить других участников движения, имеющих по отношению к нему преимущество, изменить направление движения или скорость.
3. Участник дорожного движения имеет право продолжить движение, если не создаст помех другим участникам движения.

## БИЛЕТ 3

1 Что обязан контролировать водитель перед началом и во время перевозки грузов?

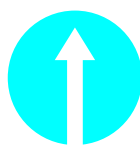
1. Размещение, крепление и состояние груза во избежание его падения.
2. Что груз не создает помех для движения.
3. Оба перечисленных требования.

2 Разрешено ли Вам продолжить движение через железнодорожный переезд при открытом шлагбауме?



1. Разрешено, если Вы убедились в отсутствии приближающегося поезда.
2. Запрещено.

3 Какие знаки не распространяются на маршрутные транспортные средства?



A



B



C



D

1. Только А.
2. А и В.
3. Только D.
4. С и D.

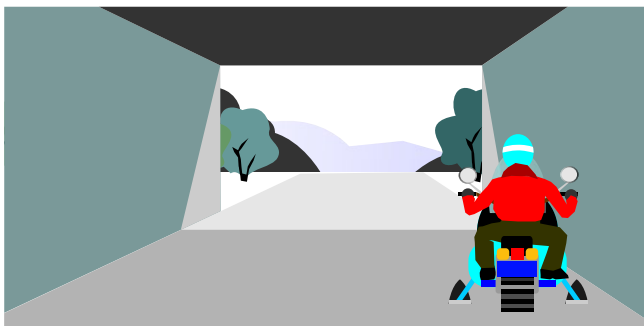
4 Что означает желтый мигающий сигнал светофора?



1. Перекресток считается нерегулируемым.
2. Скоро включится красный сигнал светофора.
3. Движение будет разрешено при включении зеленого сигнала светофора.

## БИЛЕТ 3

5 Разрешена ли остановка в данном месте?



1. Разрешена.
2. Запрещена.

6 Каковы действия водителя внедорожного мотосредства при перестроении?

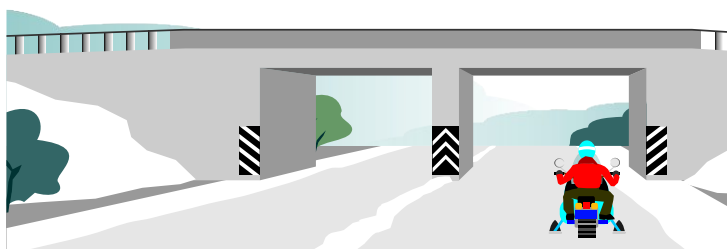


1. Имеет право проехать первым, чтобы объехать препятствие.
2. Должен пропустить автомобиль, движущийся по соседней полосе.

7 Чем должны руководствоваться водители и пешеходы, если сигналы регулировщика противоречат сигналам светофора, дорожным знакам и разметке?

1. Сигналами регулировщика.
2. Знаками и разметкой.
3. Сигналами светофора.
4. Указаниями регулировщика и дорожными знаками.

8 Что означает данная вертикальная разметка?



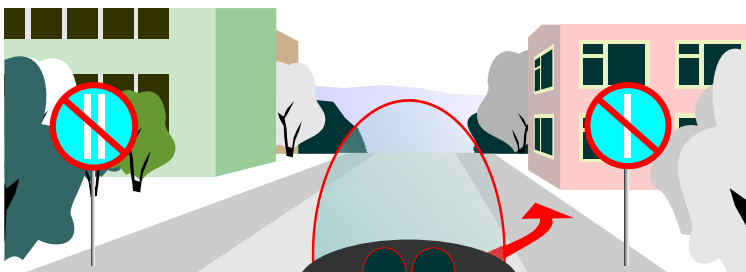
1. Элементы дорожных сооружений, когда эти элементы представляют опасность для движущихся транспортных средств.
2. Габаритные размеры элементов дорожных сооружений.

## БИЛЕТ 4

**1** Что должен предпринять водитель для исключения возможности ослепления других водителей светом фар в темное время суток?

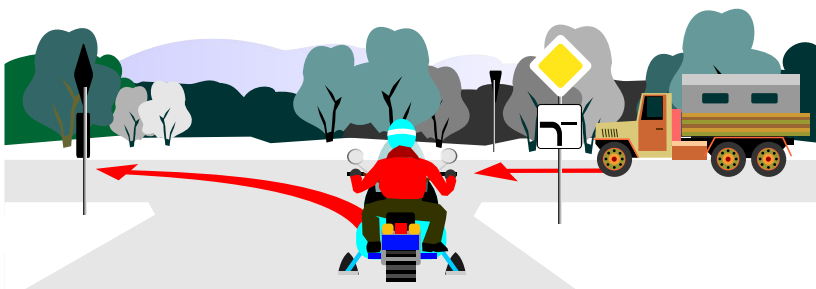
1. Переключить дальний свет на ближний.
2. Включить габаритные огни и противотуманные фары.
3. Включить только габаритные огни.

**2** Разрешена ли стоянка в данном месте по нечетным числам месяца?



1. Разрешена.
2. Запрещена.
3. Разрешена после 19 ч.

**3** Должен ли водитель внедорожного мотосредства уступить дорогу грузовому автомобилю?



1. Должен.
2. Не должен.

**4** Как должен поступить водитель при съезде с дороги на прилегающую территорию?



1. Уступить дорогу пешеходу, путь движения которого он пересекает.
2. Продолжить движение, не уступая дороги.

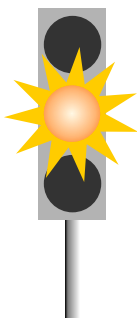
## БИЛЕТ 4

- 5 Что должен предпринять водитель, покидая свое место и оставляя транспортное средство в этой ситуации?



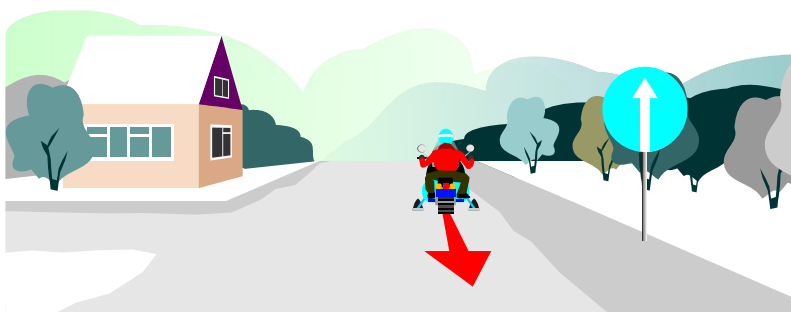
1. Принять меры, исключающие самопроизвольное движение транспортного средства.
2. Принять меры, исключающие использование транспортного средства посторонними лицами в отсутствие водителя.
3. Верно п.1, 2.

- 6 Что означает желтый мигающий сигнал светофора?



1. Запрещает движение и предупреждает о включении красного сигнала светофора.
2. Разрешает движение и информирует о наличии нерегулируемого перекрестка, предупреждает об опасности.
3. Предупреждает о включении зеленого сигнала светофора.

- 7 Разрешено ли водителю движение задним ходом в данном месте?



1. Разрешено.
2. Запрещено.

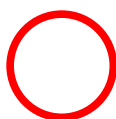
- 8 Какой знак обязывает водителя уступить дорогу транспортным средствам, движущимся по пересекаемой дороге?



A



B



C



D

1. Только А.
2. Только В.
3. Только С.
4. Только D.



## БИЛЕТ 5

- 1** Как Вы должны поступить, если идущее впереди транспортное средство замедлило ход перед пешеходным переходом?



1. Продолжить движение с прежней скоростью.
2. Выравнивать свою скорость движения со скоростью идущего впереди транспортного средства.
3. Убедиться, что перед Вашим транспортным средством нет пешеходов, затем продолжить движение.

- 2** Когда водитель внедорожного мотосредства должен включить указатель поворота, если он решил обогнать гужевую повозку?



1. Заблаговременно до начала выполнения маневра.
2. Подъехав поближе к гужевой повозке и начав ее обгон.
3. Заранее, чтобы предупредить водителя гужевой повозки.

- 3** Разрешена ли водителю внедорожного мотосредства стоянка в данном месте?



1. Разрешена.
2. Запрещена.

- 4** В каком случае трамвай не имеет преимущества, если трамвайные пути пересекают проезжую часть?

1. Если трамвай выезжает из депо.
2. Если трамвай приближается слева от Вас.
3. Во всех случаях.

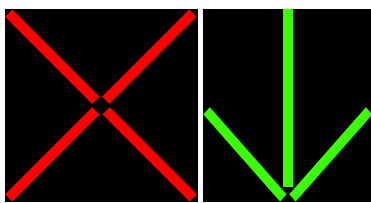
## БИЛЕТ 5

- 5 Должен ли водитель внедорожного мотосредства уступить дорогу трактору?



1. Должен.
2. Не должен.

- 6 Данный светофор применяется для регулирования движения:



1. По всем полосам проезжей части.
2. По полосам проезжей части, направление движения по которым может быть изменено на противоположное.
3. По полосам, предназначенным для маршрутных транспортных средств.

- 7 На каком расстоянии до опасного участка дороги устанавливаются эти знаки в населенном пункте?



1. 15 - 20 м.
2. 50 - 100 м.
3. 100 - 150 м.
4. 150 - 300 м.

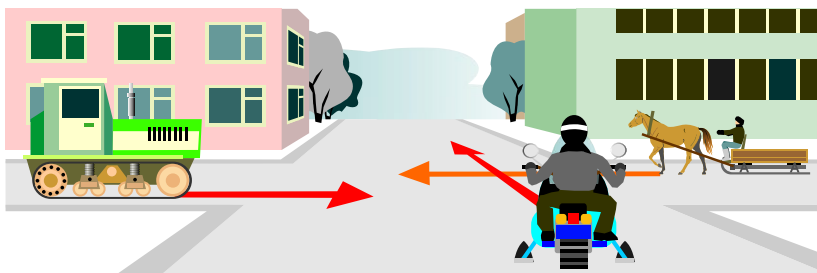
- 8 Что нарушает водитель внедорожного мотосредства при движении по дороге?



1. Двигается с малой скоростью.
2. Не включил внешние световые приборы.
3. Не занял соответствующую полосу для движения.

## БИЛЕТ 6

1 Последним проедет перекресток:



1. Гужевая повозка.
2. Трактор.
3. Внедорожное мотосредство.

2 Какими способами водитель может привлечь внимание водителя обгоняемого транспортного средства и подать сигнал о своем намерении совершить обгон вне населенного пункта?



1. Звуковым сигналом.
2. Световым сигналом.
3. Любым из перечисленных способов.

3 Какие внешние световые приборы должны быть включены в темное время суток независимо от освещения дороги?

1. Габаритные огни.
2. Ближний или дальний свет фар.
3. Задние противотуманные фонари.

4 Нарушил ли водитель внедорожного мотосредства правила остановки, остановившись в данном месте?



1. Нарушил.
2. Не нарушил.

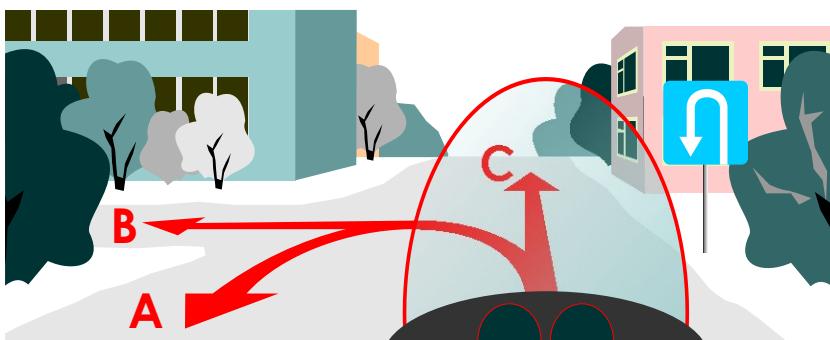
## БИЛЕТ 6

- 5 На каком расстоянии от транспортного средства должен быть выставлен знак аварийной остановки в населенном пункте?



1. Не менее 10 м.
2. Не менее 15 м.
3. Не менее 30 м.
4. Не менее 50 м.

- 6 По какой траектории Вы можете продолжить движение?



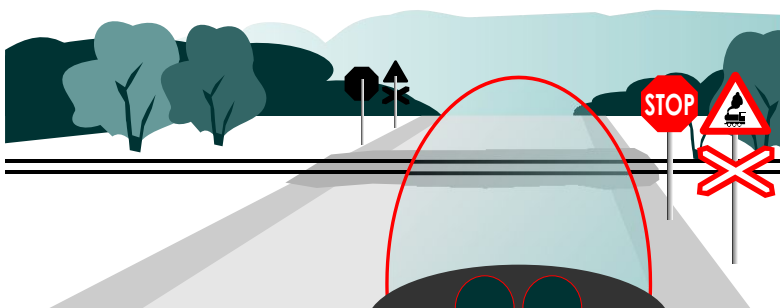
1. Только по А.
2. По А и С.
3. По А и В.
4. По любой.

- 7 Что означают знаки?



1. Через 500 м — опасные повороты.
2. Через 150 - 300 м — участок дороги с опасными поворотами протяженностью 500 м.

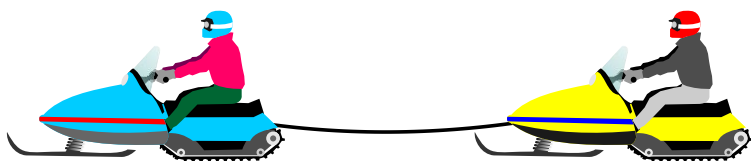
- 8 В каком месте Вы должны остановиться?



1. У знака "Движение без остановки запрещено".
2. За 5 м до ближайшего рельса.
3. За 10 м до ближайшего рельса.

## БИЛЕТ 7

**1** Какое расстояние должно быть обеспечено между транспортными средствами при буксировке на гибкой сцепке?



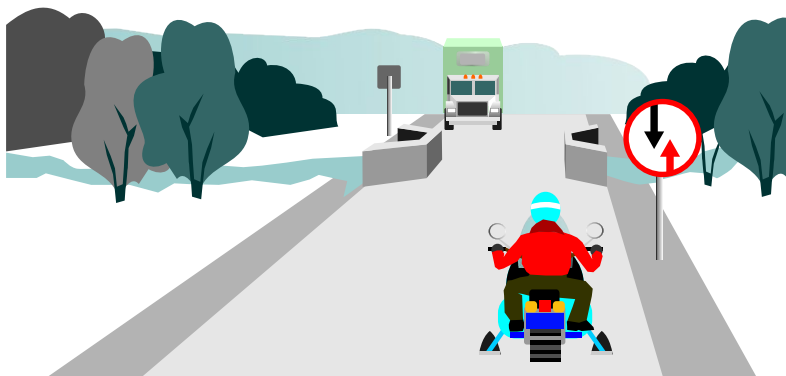
1. От 2 до 4 м.
2. От 4 до 6 м.
3. От 6 до 8 м.
4. Не менее 6 м.

**2** В каком случае водителю разрешено применить звуковой сигнал?



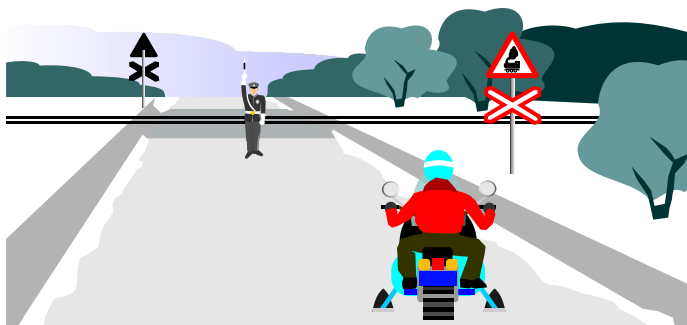
1. Для предотвращения дорожно-транспортного происшествия.
2. Для привлечения внимания других участников движения.
3. При объезде препятствия для привлечения внимания других участников движения.

**3** Как должен поступить в данной ситуации водитель внедорожного мотосредства?



1. Проехать первым.
2. Пропустить грузовой автомобиль.

**4** Разрешено ли водителю внедорожного мотосредства продолжить движение через железнодорожный переезд?



1. Разрешено.
2. Запрещено.

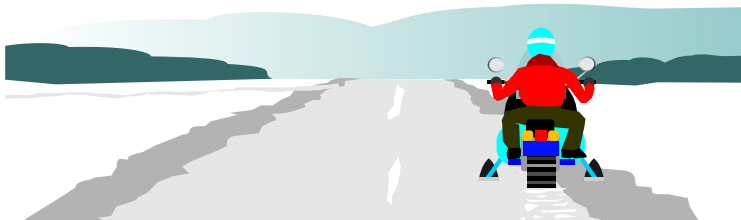
## БИЛЕТ 7

- 5** С какой максимальной скоростью может продолжить движение водитель транспортного средства в жилой зоне или на дворовой территории?



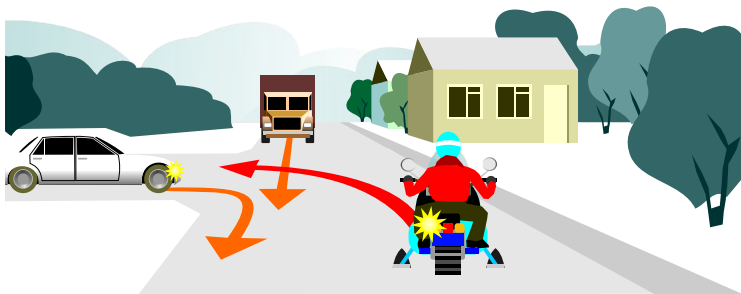
1. 20 км/ч.
2. 30 км/ч.
3. 40 км/ч.

- 6** Разрешена ли водителю внедорожного мотосредства остановка в данном месте?



1. Разрешена.
2. Запрещена.

- 7** Последним перекресток проедет:



1. Внедорожное мотосредство.
2. Грузовой автомобиль.
3. Легковой автомобиль.

- 8** Перевозка груза запрещена, если он:

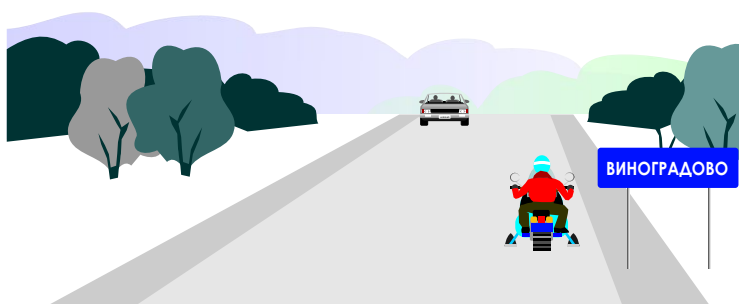
1. Ограничивает водителю обзор.
2. Затрудняет управление и нарушает устойчивость транспортного средства.
3. Закрывает внешние световые приборы и световозвращатели, регистрационные и опознавательные знаки.
4. Создает шум, пыль, загрязняет дорогу и окружающую среду.
5. Во всех перечисленных случаях.

## БИЛЕТ 8

**1** В каком случае на транспортном средстве должны быть включены фары ближнего или дальнего света?

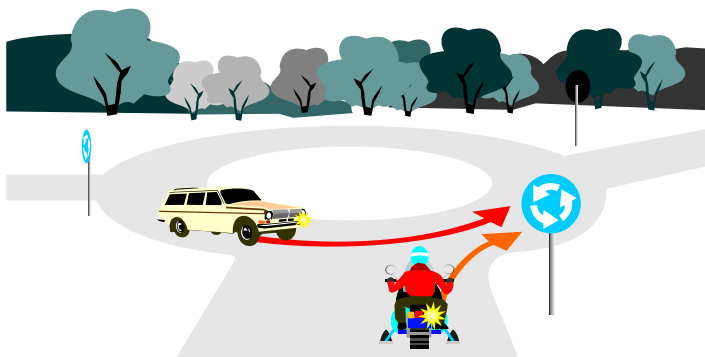
1. В темное время суток.
2. В условиях недостаточной видимости.
3. В тоннелях.
4. Во всех перечисленных случаях.

**2** В каком месте правилами дорожного движения разрешены остановки и стоянки транспортного средства?



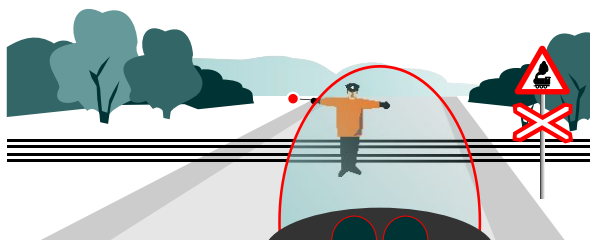
1. На обочине правой стороны дороги.
2. При отсутствии обочины на проезжей части на правой стороне дороги.
3. На обочине левой стороны дороги.
4. В местах, указанных в п.1, 2.

**3** Водитель какого транспортного средства имеет преимущество при движении?



1. Водитель легкового автомобиля.
2. Водитель внедорожного мотосредства.

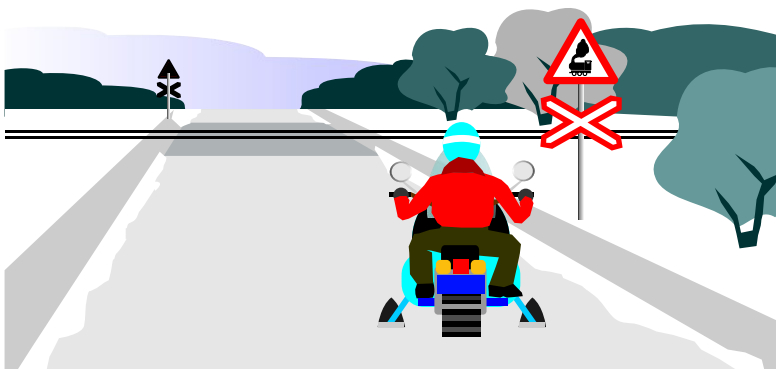
**4** Разрешено ли Вам продолжить движение?



1. Разрешено.
2. Запрещено.

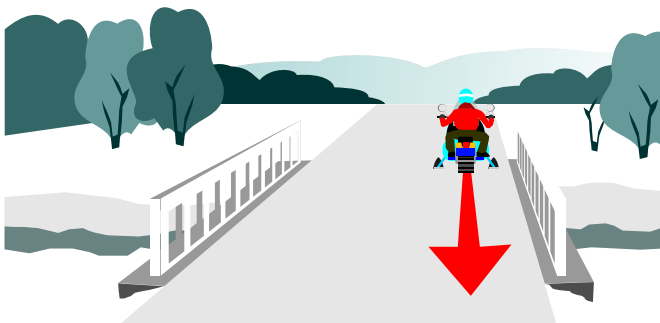
## БИЛЕТ 8

- 5 В каком месте должен остановиться водитель транспортного средства при отсутствии шлагбаума?



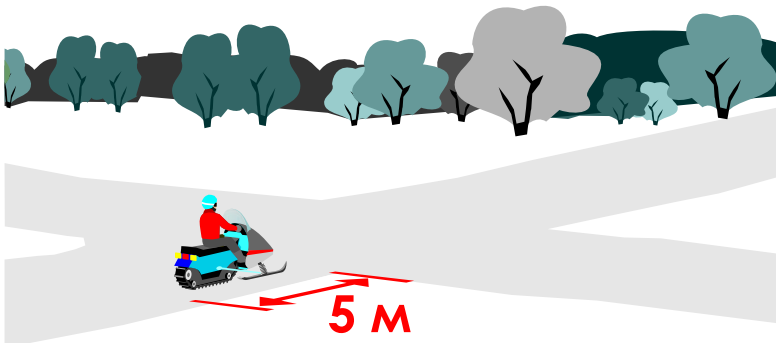
1. Не ближе 5 м до ближайшего рельса.
2. Не ближе 10 м до ближайшего рельса.
3. Непосредственно перед железнодорожным переездом.

- 6 Разрешено ли движение задним ходом на мосту?



1. Разрешено.
2. Запрещено.

- 7 Разрешена ли водителю внедорожного мотосредства остановка в данном месте?



1. Разрешена.
2. Запрещена.

- 8 Разрешено ли водителю внедорожного мотосредства развернуться на перекрестке?

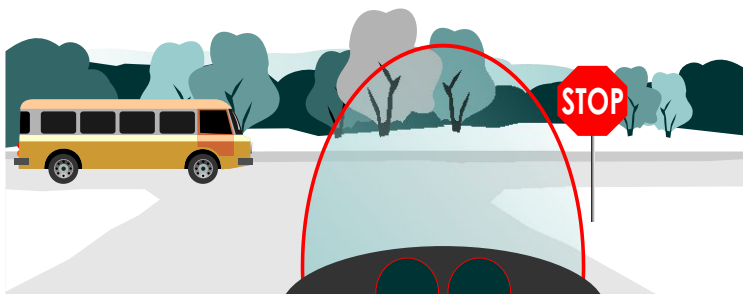


1. Разрешено.
2. Запрещено.



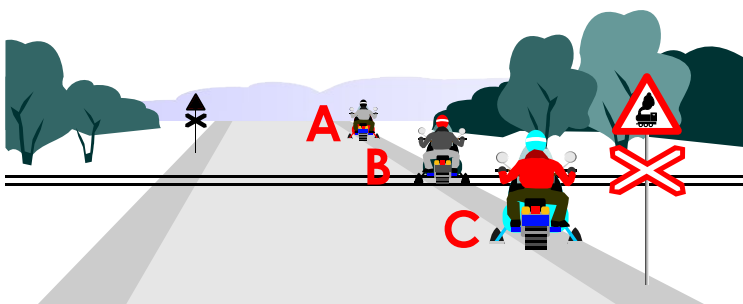
## БИЛЕТ 9

**1** В каком месте Вы должны остановиться перед перекрестком?



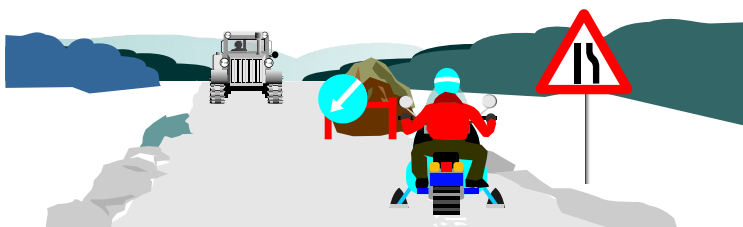
1. Перед знаком "Стоп".
2. Перед краем пересекаемой проезжей части.

**2** В каком месте запрещена остановка транспортных средств?



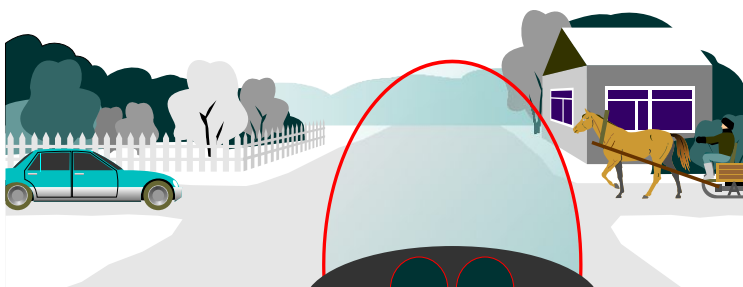
1. Только А.
2. Только В.
3. В и С.
4. Во всех.

**3** Водитель какого транспортного средства должен проехать первым?



1. Водитель трактора.
2. Водитель внедорожного мотосредства.

**4** При движении прямо Вы обязаны уступить дорогу:



1. Легковому автомобилю.
2. Гужевой повозке.
3. Обоим транспортным средствам.

## БИЛЕТ 9

5 На дорогах, обозначенных какими знаками, запрещена учебная езда?



A



B



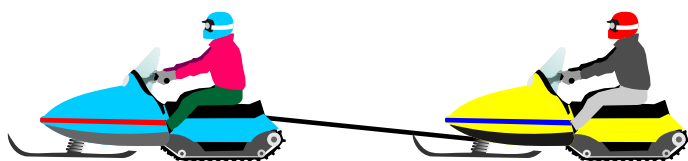
C



D

1. Обозначенных знаками А, В, С.
2. Обозначенных знаками А и D.
3. Обозначенных знаками А, В, С и D.

6 Какое расстояние между транспортными средствами должно быть обеспечено при буксировке на жесткой сцепке?

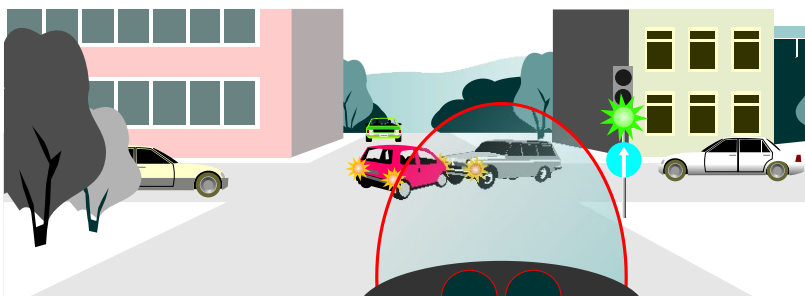


1. Не более 4 м.
2. Не менее 4 м.
3. От 4 до 6 м.

7 Как должен вести себя водитель, приближаясь к остановившемуся транспортному средству, имеющему опознавательный знак "Перевозка детей"?

1. Продолжить движение.
2. Снизить скорость и быть готовым к появлению детей на дороге.
3. Снизить скорость, при необходимости остановиться и пропустить группу детей.

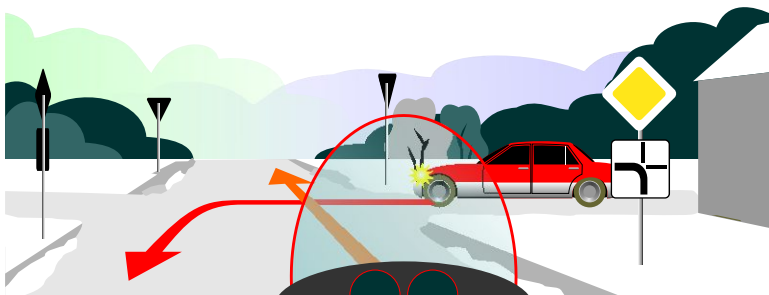
8 Разрешено ли Вам выехать на перекресток в данной ситуации?



1. Разрешено.
2. Запрещено.

# БИЛЕТ 10

1 Должны ли Вы уступить дорогу легковому автомобилю?



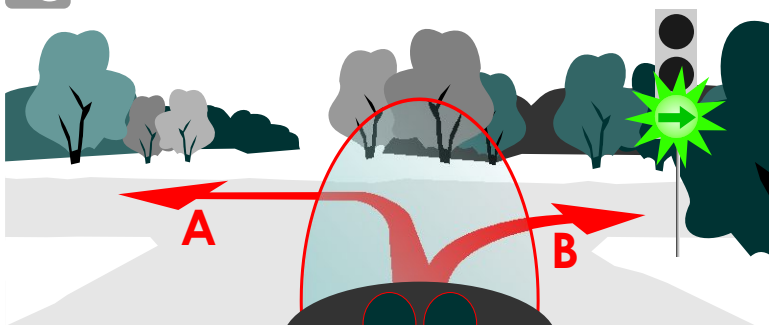
1. Должны.
2. Не должны.

2 Каким способом должно быть обозначено буксируемое транспортное средство при неисправной аварийной световой сигнализации?



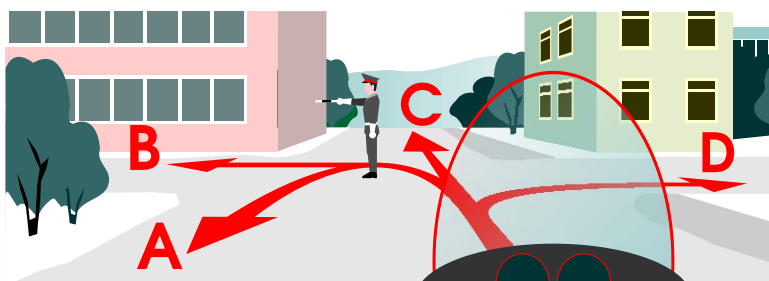
1. Должны быть включены другие работающие внешние световые приборы.
2. На задней части должен быть закреплен знак аварийной остановки.
3. На задней части должен быть закреплен знак "Прочие опасности".

3 Что означает данный сигнал светофора?



1. Разрешает движение в любом направлении.
2. Разрешает движение только в направлении В.
3. Запрещает движение в направлении А.

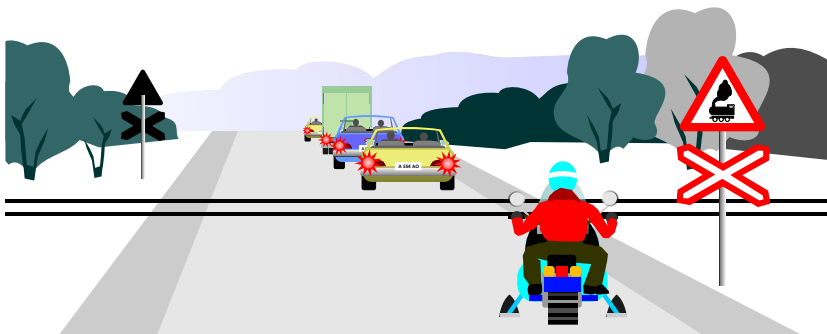
4 В каком направлении разрешено продолжить движение?



1. Во всех.
2. В направлениях С и D.
3. Во всех, кроме А.
4. Движение запрещено.

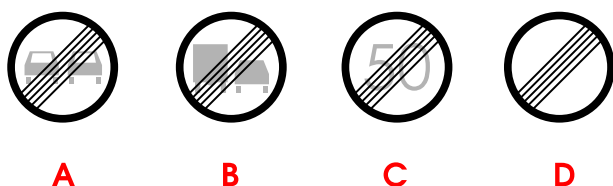
## БИЛЕТ 10

- 5 Разрешено ли водителю транспортного средства выехать на железнодорожный переезд, если за ним образовался затор?



1. Разрешено.
2. Запрещено.
3. Разрешено при отсутствии поезда в пределах видимости.

- 6 Какой из этих знаков обозначает конец зоны действия нескольких знаков?

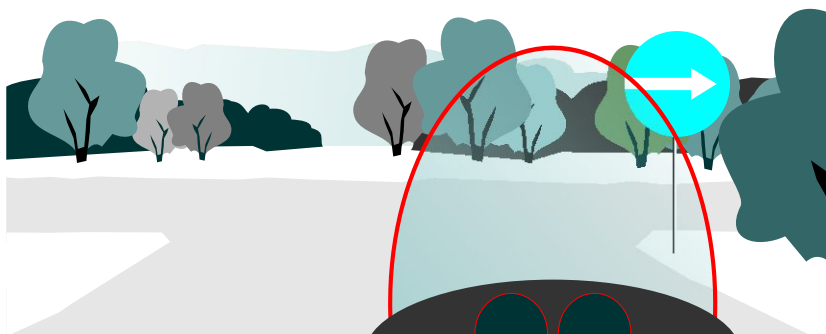


1. А и В.
2. Только С.
3. Только D.
4. Только А.

- 7 Чем должен руководствоваться водитель транспортного средства при подъезде к железнодорожному переезду?

1. Требованиями дорожных знаков, светофоров и дорожной разметки.
2. Положением шлагбаума и указаниями дежурного по переезду.
3. Лично убедиться в отсутствии приближающегося поезда независимо от сигналов светофора и положения шлагбаума.
4. Правильно п. 1, 2.
5. Правильно п. 1, 2, 3.

- 8 Обязаны ли Вы включить указатель поворота?



1. Обязаны.
2. Не обязаны.

# БИЛЕТ 11

**1** Какой из знаков предоставляет водителю преимущество перед встречным движением?



**A**



**B**



**C**



**D**

1. Только D.
2. Только B и C.
3. Только A, C и D.
4. Только A.
5. Все знаки.

**2** В каких случаях разрешается пересекать данную линию разметки?



1. Со стороны прерывистой линии.
2. Со стороны сплошной линии, только при завершении обгона или объезда.
3. В случаях, перечисленных в п. 1, 2.

**3** Дает ли водителю преимущество подача сигнала поворота?

1. Водитель имеет право, включив указатель поворота, сразу начать движение.
2. Водитель имеет право сразу начать обгон другого транспортного средства, включив указатель поворота.
3. Подача сигнала поворота не дает водителю преимущества и не освобождает его от принятия мер предосторожности.

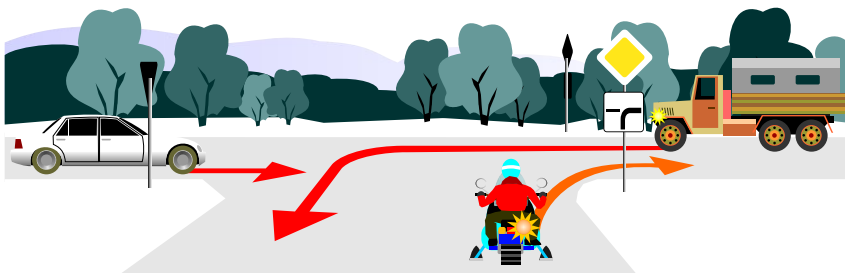
**4** Должен ли водитель внедорожного мотосредства уступить дорогу автомобилю с включенным проблесковым маячком синего цвета и специальным звуковым сигналом?



1. Должен.
2. Не должен.

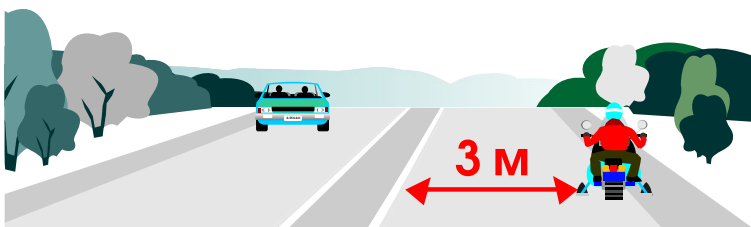
## БИЛЕТ 11

5 Последним перекресток проедет:



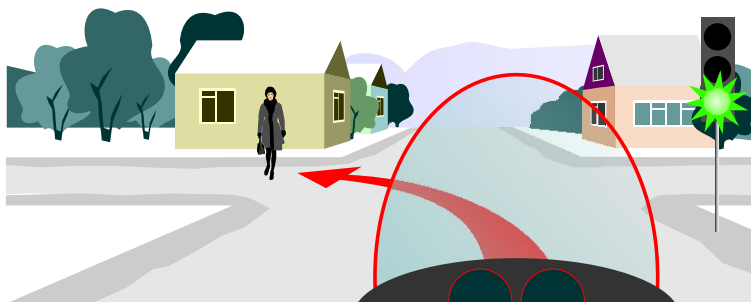
1. Водитель легкового автомобиля.
2. Водитель грузового автомобиля.
3. Водитель внедорожного мотосредства.

6 Разрешено ли водителю внедорожного мотосредства остановиться в данном месте?



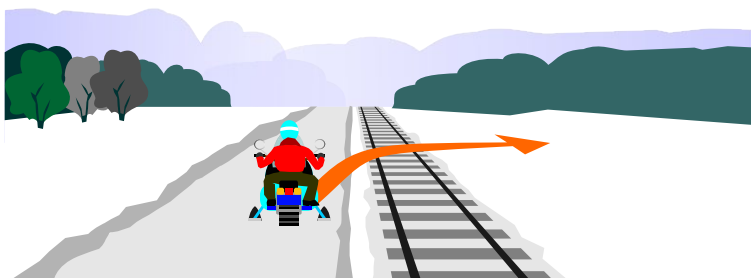
1. Разрешено.
2. Запрещено.

7 Должны ли Вы пропустить пешеходов при повороте налево?



1. Должны.
2. Не должны.

8 Разрешено ли водителю транспортного средства в данном месте выехать на поле?



1. Разрешено.
2. Запрещено.

## БИЛЕТ 12

**1** Каким способом водитель транспортного средства может предупредить об опасности машиниста поезда в случае вынужденной остановки на железнодорожном переезде?

1. По возможности послать двух человек вдоль путей в обе стороны от переезда на 1000 м (или одного в сторону худшей видимости).
2. Остаться около транспортного средства и подавать сигнал общей тревоги.
3. При появлении поезда бежать ему навстречу, подавая сигнал остановки.
4. Всеми перечисленными способами одновременно.

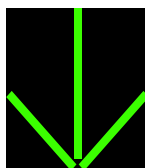
**2** Какой светофор распространяет свое действие на пешеходов?



**A**



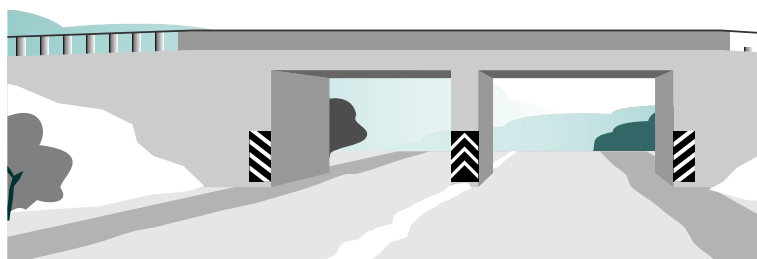
**B**



**C**

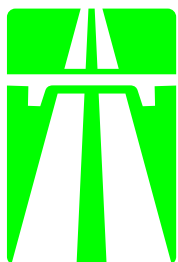
1. Только A.
2. Только B.
3. Только C.
4. B и C.

**3** Что обозначает данная вертикальная разметка?



1. Элементы дорожных сооружений, когда эти элементы представляют опасность для движущихся транспортных средств.
2. Габаритные размеры элементов дорожных сооружений.

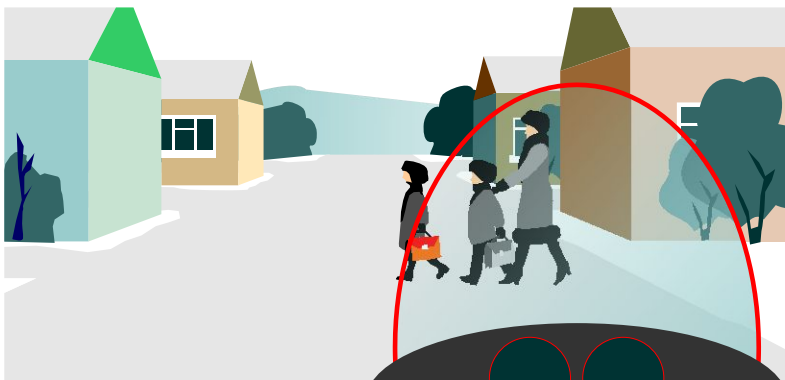
**4** Каким транспортным средствам запрещено движение по дороге, обозначенной данным знаком?



1. Механическим транспортным средствам, скорость которых менее 40 км/ч.
2. Тракторам и самоходным машинам.
3. Транспортным средствам, обозначенным в п. 1, 2.

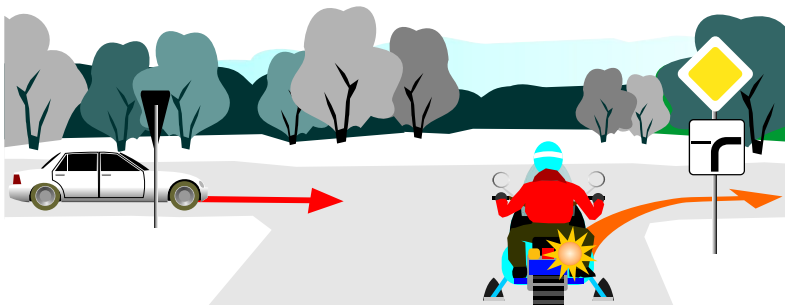
## БИЛЕТ 12

5 Разрешена ли Вам подача сигнала в населенном пункте?



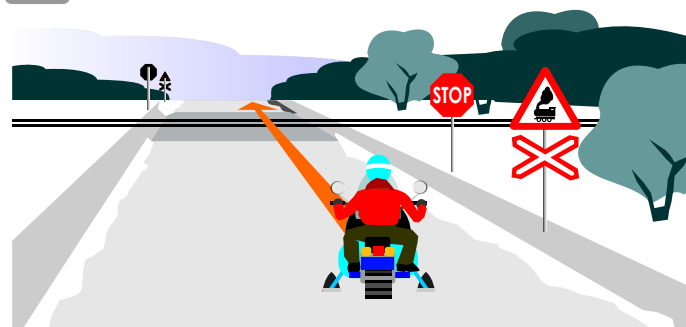
1. Разрешена.
2. Запрещена.
3. Разрешена для предотвращения ДТП.

6 Кто имеет преимущество при движении?



1. Водитель внедорожного мотосредства.
2. Водитель легкового автомобиля.

7 В каком месте должен остановиться водитель?



1. У знака "Движение без остановки запрещено".
2. За 5 м до ближайшего рельса.
3. За 10 м до ближайшего рельса.

8 Должен ли водитель внедорожного мотосредства уступить дорогу автобусу, начинающему движение от остановки вне населенного пункта?

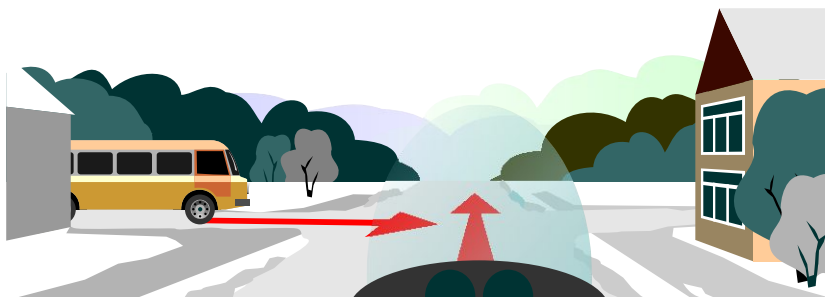


1. Должен.
2. Не должен.



# БИЛЕТ 13

1 Должны ли Вы уступить дорогу автобусу?



1. Должны.
2. Не должны.

2 Какую скорость должен соблюдать водитель при возникновении опасности для движения?

1. Предельно малую.
2. Должен принять меры для снижения скорости вплоть до полной остановки транспортного средства.
3. Продолжить движение, не снижая скорости.

3 На каком рисунке изображен знак железнодорожного переезда со шлагбаумом?



A



B



C

1. Только А.
2. А и С.
3. Только В.
4. Только С.

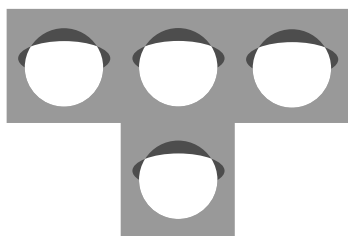
4 Обязан ли водитель, начиная движение с обочины дороги, включить указатели поворота?



1. Обязан.
2. Не обязан.
3. По усмотрению, при наличии рядом других транспортных средств.

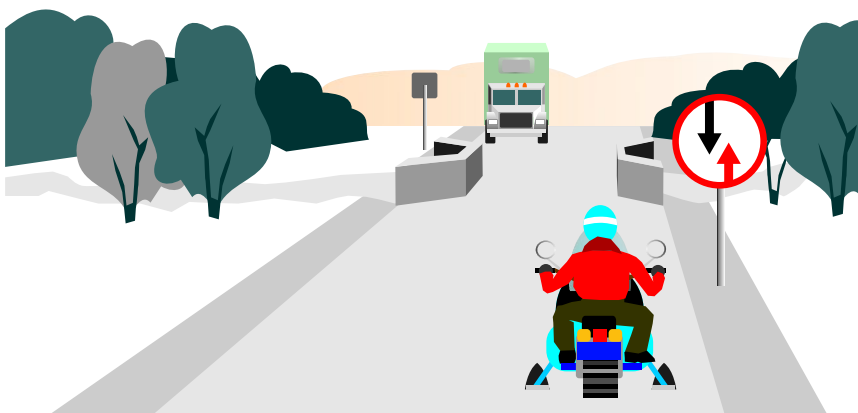
## БИЛЕТ 13

5 Данный светофор применяется для регулирования движения:



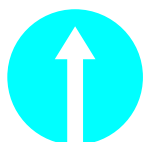
1. Трамваев.
2. Автобусов и троллейбусов.
3. Трамваев, а также других транспортных средств, движущихся по выделенной для них полосе.

6 Какое транспортное средство первым проедет через мост?

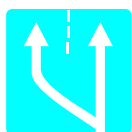


1. Внедорожное мотосредство.
2. Грузовой автомобиль.

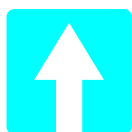
7 Какой знак обозначает дорогу с односторонним движением?



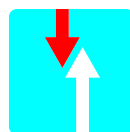
A



B



C



D

1. Только А.
2. Только В.
3. Только С.
4. Только D.

8 Как должен поступить водитель, если вне пешеходного перехода на проезжей части находится слепой пешеход, подающий сигнал белой тростью?



1. Обязан пропустить слепого пешехода.
2. Продолжить движение, так как в данном месте нет пешеходного перехода.

## БИЛЕТ 14

**1** Нарушил ли водитель внедорожного мотосредства правила остановки?

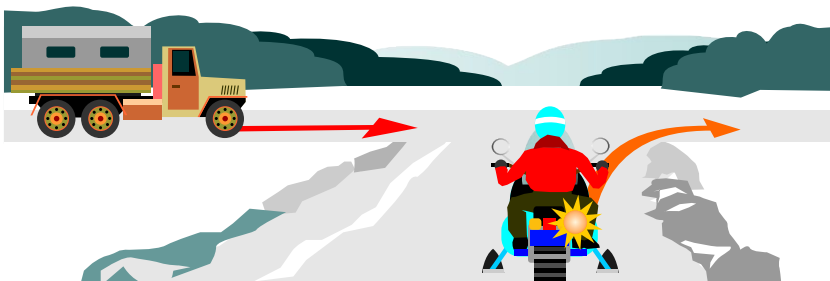


1. Нарушил.
2. Не нарушил.

**2** Что служит сигналом остановки поезда в случае вынужденной остановки на железнодорожном переезде?

1. Круговое движение руки (днем с лоскутом материи или хорошо видимым предметом, ночью с факелом или фонарем).
2. Серии из одного длинного и трех коротких звуковых сигналов.
3. Оба перечисленных способа.

**3** Должен ли водитель внедорожного мотосредства уступить дорогу грузовому автомобилю?



1. Должен.
2. Не должен.

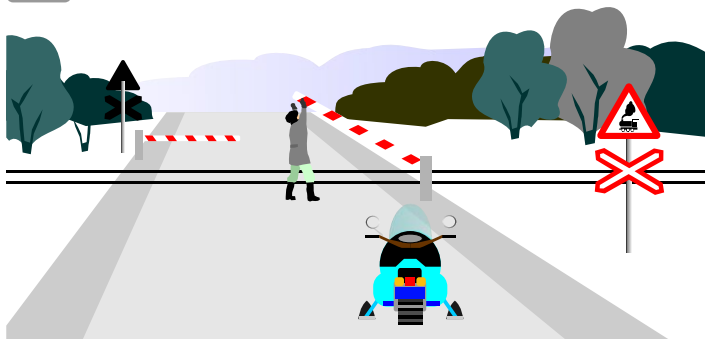
**4** Обязан ли водитель включать указатель поворота перед началом движения?



1. Обязан.
2. Не обязан.

## БИЛЕТ 14

5 Разрешено ли водителю самовольно открывать шлагбаум?

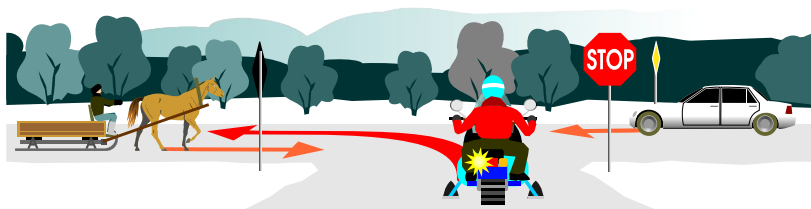


1. Разрешено.
2. Запрещено.

6 В каком случае водитель транспортного средства должен уступить дорогу троллейбусам и автобусам?

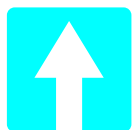
1. В населенных пунктах троллейбусам и автобусам, начинающим движение от обозначенной остановки.
2. При движении по полосе, предназначенной для движения маршрутных транспортных средств.
3. Во всех случаях.

7 Укажите очередность проезда перекрестка транспортными средствами.



1. Легковой автомобиль одновременно с гужевой повозкой, внедорожное мотосредство.
2. Легковой автомобиль, внедорожное мотосредство, гужевая повозка.
3. Внедорожное мотосредство, гужевая повозка, легковой автомобиль.

8 Какой знак означает выезд на дорогу с односторонним движением?



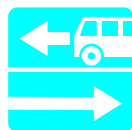
A



B



C



D

1. Только А.
2. Только В.
3. В и С.
4. С и D.

## БИЛЕТ 15

1 По какой траектории Вам разрешено выполнить разворот?



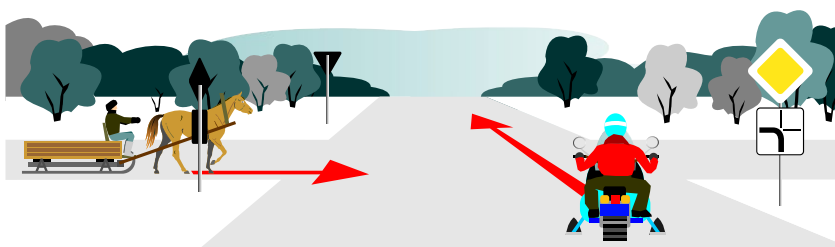
1. Только А.
2. Только В.
3. По любой.

2 На каком расстоянии от транспортного средства должен быть выставлен знак аварийной остановки вне населенного пункта?



1. Не менее 10 м.
2. Не менее 15 м.
3. Не менее 30 м.
4. Не менее 50 м.

3 Кто первым проедет перекресток?



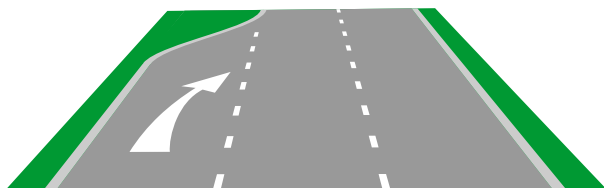
1. Водитель внедорожного мотосредства.
2. Водитель гужевой повозки.

4 Как должен вести себя водитель, приближаясь к остановившемуся транспортному средству, имеющему опознавательный знак "Перевозка детей"?

1. Продолжить движение.
2. Снизить скорость и быть готовым к появлению детей на дороге.
3. Снизить скорость, при необходимости остановиться и пропустить группу детей.

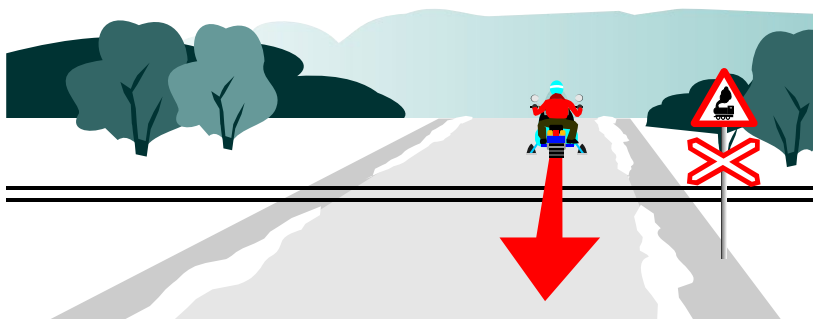
## БИЛЕТ 15

5 О чем предупреждает данная линия разметки с изображением стрелки?



1. О приближении к сужению проезжей части.
2. О возможности перестроения на другую полосу движения.
3. О приближении к перекрестку с поворотом направо.

6 Разрешено ли водителю движение задним ходом через железнодорожный переезд?



1. Разрешено.
2. Запрещено.

7 Что означает данный знак?



1. Наименование и начало населенного пункта, в котором не действуют требования Правил дорожного движения, устанавливающие порядок движения в населенных пунктах.
2. Начало населенного пункта, в котором действуют требования Правил дорожного движения, устанавливающие порядок движения в населенных пунктах.

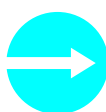
8 Какой знак разрешает объезд препятствия справа?



A



B



C



D

1. Только А.
2. А и В.
3. Только С.
4. Только D.

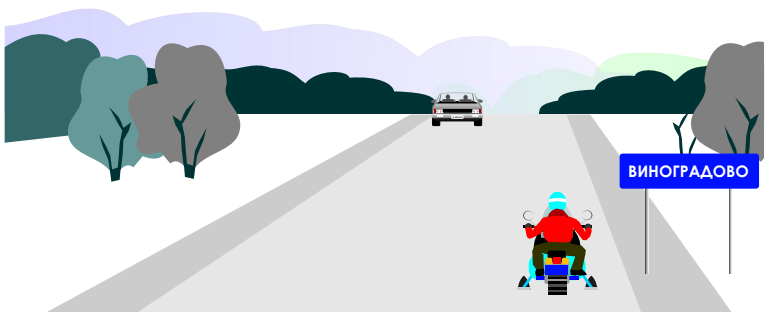
# БИЛЕТ 16

- 1** Разрешен ли водителю транспортного средства разворот в данном месте?



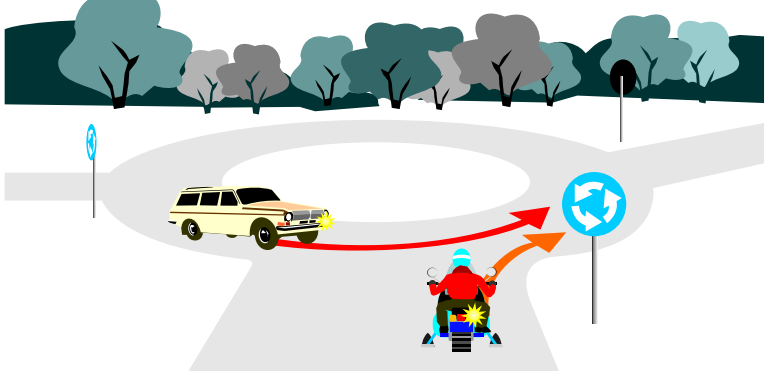
1. Разрешен.
2. Запрещен.

- 2** В каком месте Правила дорожного движения разрешают остановку и стоянку транспортного средства?



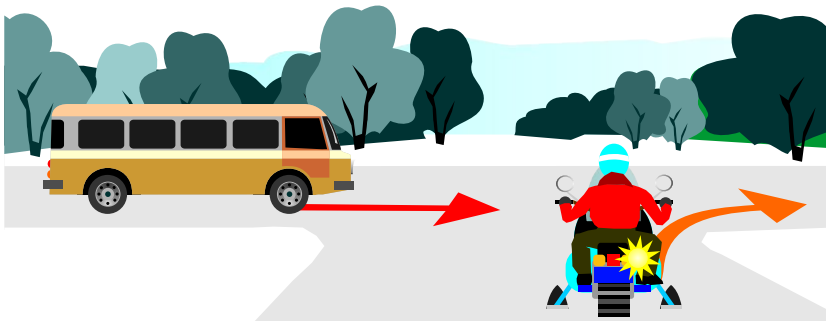
1. На обочине правой стороны дороги.
2. При отсутствии обочины на проезжей части на правой стороне дороги.
3. На обочине левой стороны дороги.
4. В местах, указанных в п.1, 2.

- 3** Водитель какого транспортного средства имеет преимущество при движении?



1. Водитель легкового автомобиля.
2. Водитель внедорожного мотосредства.

- 4** Кто имеет преимущество при движении?



1. Водитель внедорожного мотосредства.
2. Водитель микроавтобуса.

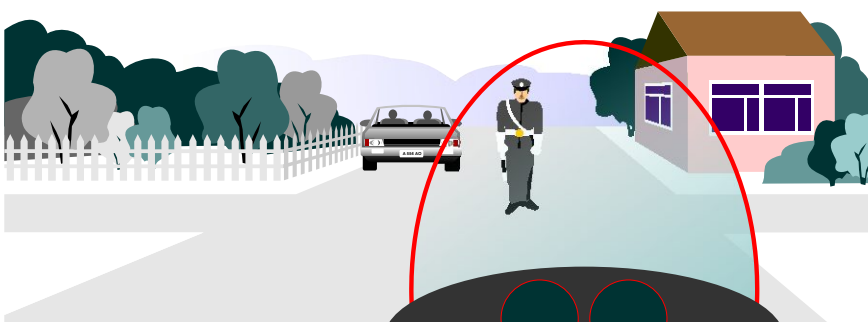
## БИЛЕТ 16

- 5 Какие внешние осветительные приборы должны быть включены на буксируемом транспортном средстве?



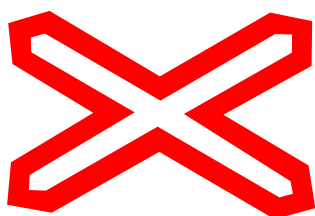
1. Ближний свет фар.
2. Габаритные огни.
3. Аварийная световая сигнализация.

- 6 Разрешено ли Вам продолжить движение?



1. Разрешено прямо и направо.
2. Разрешено в любом направлении.
3. Запрещено.

- 7 Что означает данный знак?



1. Необорудованный шлагбаумом железнодорожный переезд с одним путем.
2. Оборудованный шлагбаумом железнодорожный переезд с одним путем.
3. Необорудованный шлагбаумом железнодорожный переезд с двумя и более путями.
4. Оборудованный шлагбаумом железнодорожный переезд с двумя и более путями.

- 8 За сколько метров до встречного транспортного средства дальний свет фар должен быть переключен на ближний?

1. За 100 м.
2. Не менее 150 м.
3. Не менее 150 м, а также и на большем расстоянии, если водитель встречного транспортного средства подает сигналы периодическим переключением света фар.

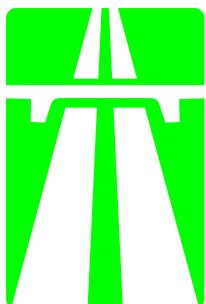


# БИЛЕТ 17

**1** В каком месте вне населенного пункта разрешена стоянка с целью длительного отдыха, ночлега и др.?

1. На предусмотренных для этого площадках.
2. За пределами дороги.
3. На обочине дороги.
4. В местах, указанных в п.1, 2.

**2** Разрешена ли буксировка на дороге, обозначенной данным знаком?



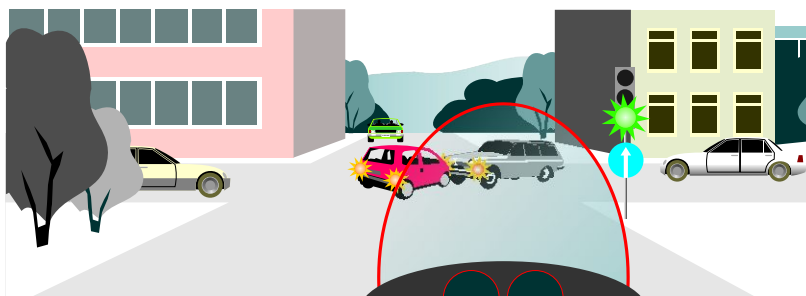
1. Разрешена.
2. Разрешена при буксировке со скоростью 40-50 км/ч.
3. Запрещена.

**3** В каком случае водителю разрешено применить звуковой сигнал?



1. Для предотвращения дорожно-транспортного происшествия.
2. Для привлечения внимания других участников движения.
3. При объезде препятствия для привлечения внимания других участников движения.

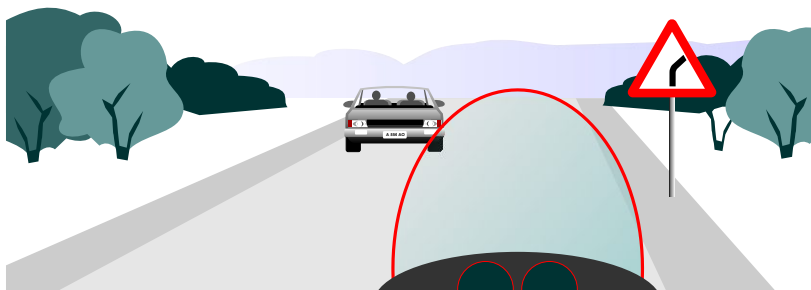
**4** Разрешено ли Вам выехать на перекресток в данной ситуации?



1. Разрешено.
2. Запрещено.

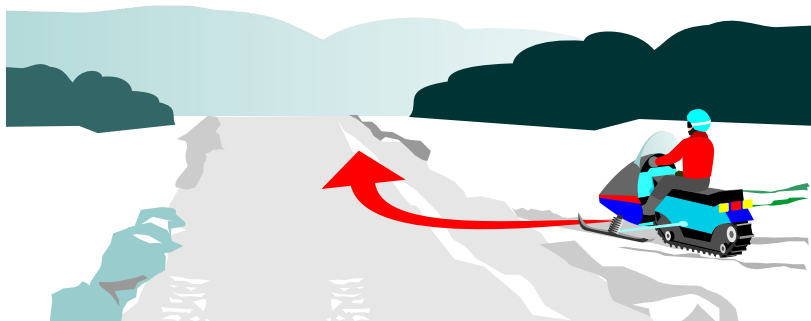
## БИЛЕТ 17

5 Что означает данный знак, установленный вне населенного пункта?



1. Впереди опасный поворот.
2. Через 50 - 100 м опасный поворот.
3. Через 150 - 300 м опасный поворот.

6 Как должен поступить водитель при выезде с поля на дорогу, если на транспортном средстве неисправны или отсутствуют указатели поворота?



1. Если нет других транспортных средств, то можно не подавать сигнал о повороте.
2. Сигналы поворота подавать не надо, так как они неисправны или отсутствуют.
3. Необходимо подать сигнал поворота рукой.

7 С какой скоростью можно двигаться под этот знак?



1. Не более 50 км/ч.
2. Не менее 50 км/ч.
3. Указана рекомендуемая скорость — 50 км/ч.

8 Что означает данная разметка?



1. Край проезжей части.
2. Радиус поворота.
3. Боковые поверхности ограждений дорог на опасных участках.

# БИЛЕТ 18

**1** Как должен поступить водитель внедорожного мотосредства?

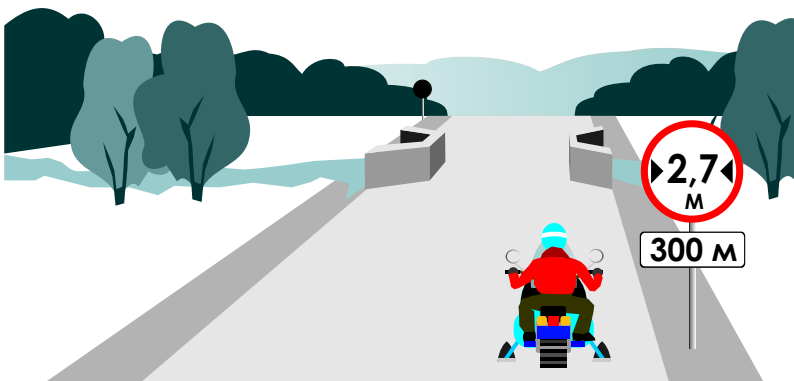


1. Уступить дорогу легковому автомобилю.
2. Первым проехать перекресток.

**2** В каких местах остановка запрещена?

1. На железнодорожных переездах.
2. В тоннелях.
3. На эстакадах, мостах, путепроводах, если для движения в данном направлении имеется менее трех полос.
4. Во всех перечисленных местах.

**3** Что означает данный знак?



1. Протяженность узкого участка дороги 300 м.
2. На участке дороги протяженностью 300 м возможны узкие участки.
3. Расстояние до начала участка дороги с ограниченной шириной 300 м.

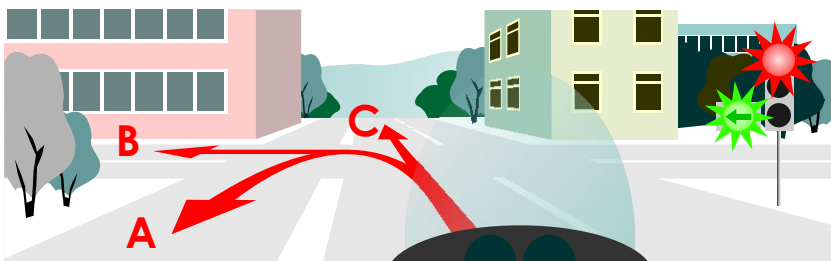
**4** Кто должен уступить дорогу при взаимном перестроении?



1. Водитель автомобиля.
2. Водитель внедорожного мотосредства.

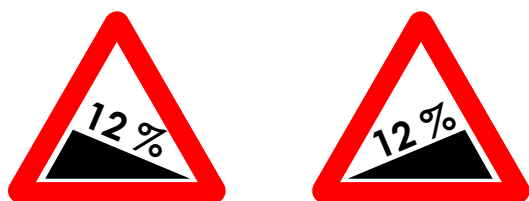
## БИЛЕТ 18

5 В каком направлении разрешено продолжить движение на перекрестке?



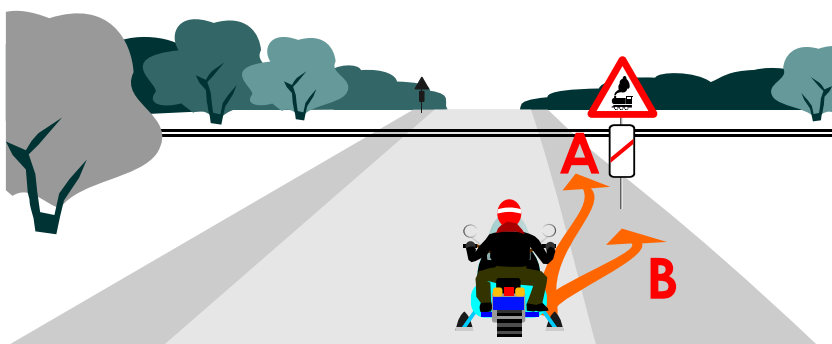
1. В любом.
2. Только в направлении В.
3. А и В.
4. Только в направлении С.

6 На каком расстоянии до спуска или подъема могут устанавливаться эти знаки вне населенного пункта?



1. За 150-300 м до спуска или подъема.
2. В зависимости от знака дополнительной информации, указывающего расстояние.
3. Непосредственно перед спуском или подъемом, если они следуют друг за другом.
4. Возможен любой из вариантов.

7 В каком месте водителю транспортного средства разрешена стоянка?



1. Только в месте А.
2. Только в месте В.
3. В обоих местах разрешена.
4. В обоих местах запрещена.

8 Должны ли Вы уступить дорогу трамваю, приближающемуся слева?



1. Должны.
2. Не должны.

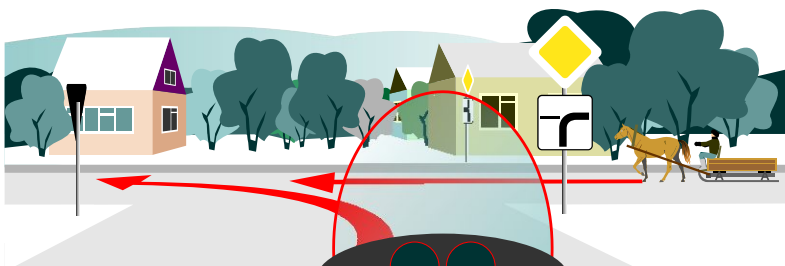
## БИЛЕТ 19

- 1 Обязан ли водитель включать указатели поворота, выезжая с бензоколонки?



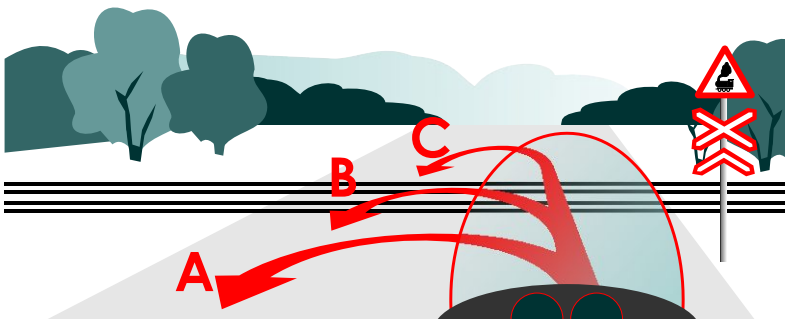
1. Обязан.
2. Не обязан.
3. По своему усмотрению.

- 2 Должны ли Вы уступить дорогу гужевой повозке?



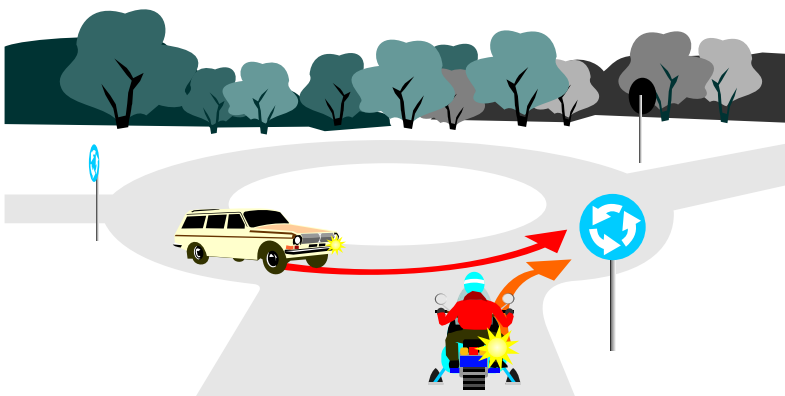
1. Должны.
2. Не должны.

- 3 В каком месте запрещен разворот?



1. А.
2. В.
3. С.

- 4 Водитель какого транспортного средства имеет преимущество при движении?



1. Водитель легкового автомобиля.
2. Водитель внедорожного мотосредства.

## БИЛЕТ 19

5 Последним перекресток проедет:



1. Водитель легкового автомобиля.
2. Водитель грузового автомобиля.
3. Водитель внедорожного мотосредства.

6 На каком расстоянии от транспортного средства должен быть выставлен знак аварийной остановки вне населенного пункта?



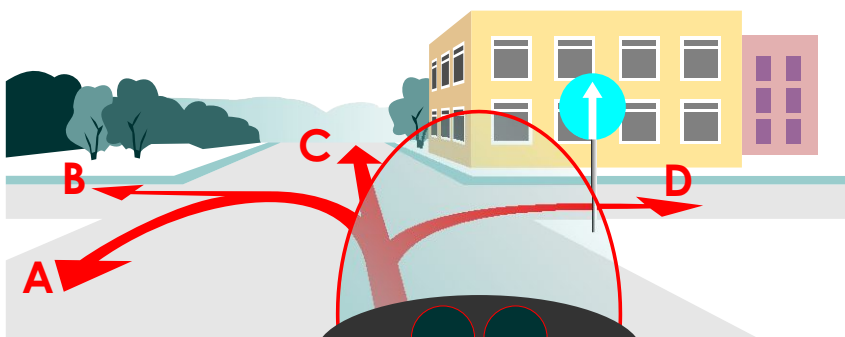
1. Не менее 10 м.
2. Не менее 15 м.
3. Не менее 30 м.
4. Не менее 50 м.

7 Что означает данный знак?



1. Запрещено дальнейшее движение.
2. Водителю следует уступить дорогу транспортным средствам, движущимся по пересекаемой проезжей части.
3. Запрещено движение без остановки.

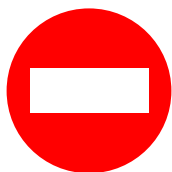
8 В каком направлении Вам разрешено продолжить движение?



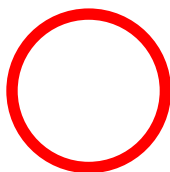
1. Только С.
2. С и D.
3. В любом, кроме В.

# БИЛЕТ 20

1 Какой знак запрещает въезд всех транспортных средств в данном направлении?



A



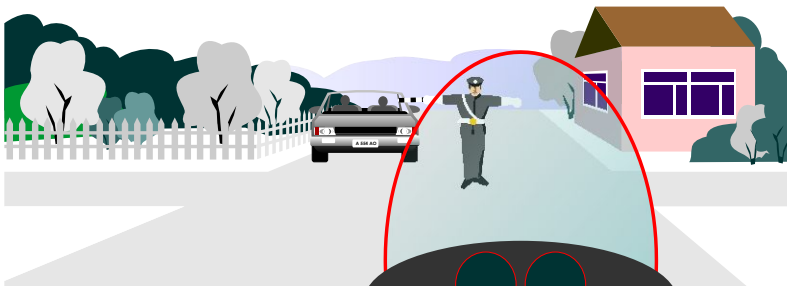
B



C

1. Только А.
2. Только В.
3. Только С.
4. В и С.

2 Разрешено ли Вам продолжить движение прямо?



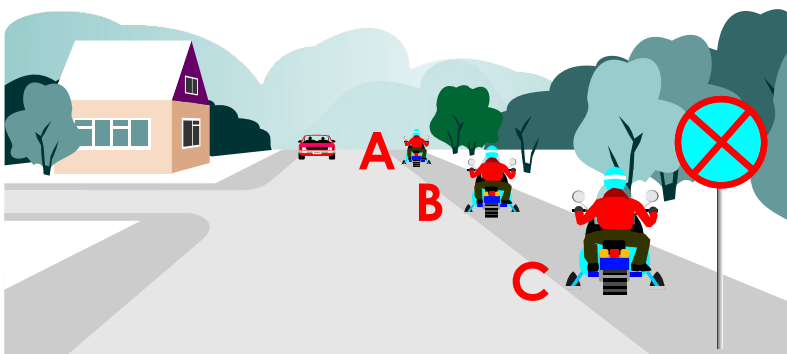
1. Разрешено.
2. Запрещено.

3 Последним перекресток проедет:



1. Грузовой автомобиль.
2. Внедорожное мотосредство.
3. Легковой автомобиль.

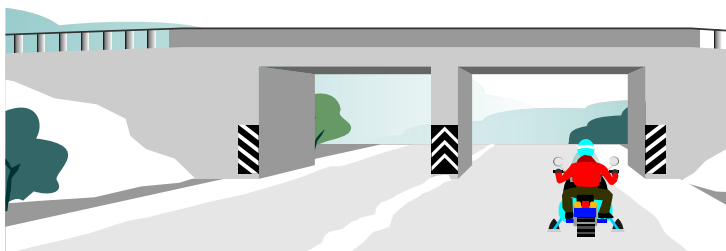
4 В каком месте водителю транспортного средства разрешена остановка?



1. Только А (за перекрестком).
2. Только В (напротив перекрестка).
3. Только С (перед перекрестком).
4. В любом.
5. В местах А и В.

## БИЛЕТ 20

5 Что означает данная вертикальная разметка?

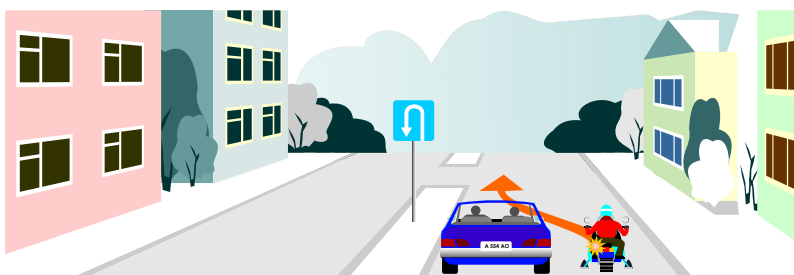


1. Элементы дорожных сооружений, когда эти элементы представляют опасность для движущихся транспортных средств.
2. Габаритные размеры элементов дорожных сооружений.

6 Каким способом разрешена буксировка механических транспортных средств в гололед?

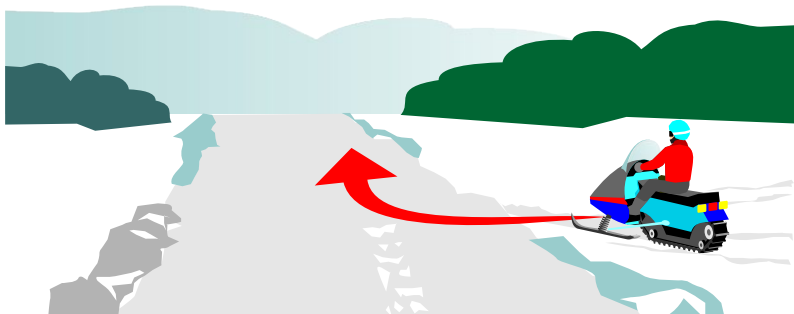
1. На гибкой сцепке.
2. На жесткой сцепке.
3. Буксировка запрещена.

7 Должен ли водитель внедорожного мотосредства уступить дорогу легковому автомобилю при перестроении?



1. Должен.
2. Не должен.

8 Должен ли водитель транспортного средства включать указатель поворота при выезде с поля на укатанную дорогу?



1. Должен.
2. Не должен.
3. Должен, если рядом имеются другие транспортные средства.



# БИЛЕТ 21

- 1** Нарушают ли пешеходы Правила дорожного движения, двигаясь по проезжей части?



1. Нарушают.
2. Не нарушают.

- 2** Кому обязан уступить дорогу водитель внедорожного мотосредства при повороте налево?



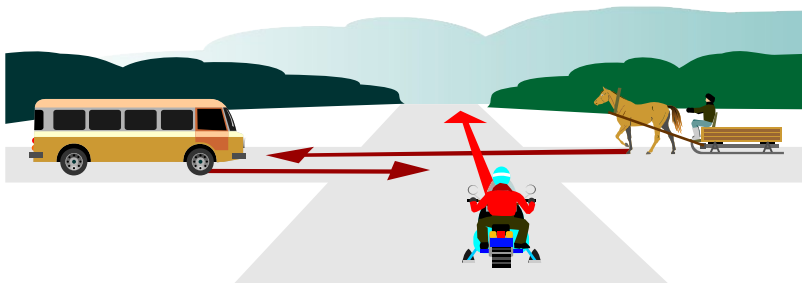
1. Пешеходу.
2. Автомобилю.
3. Пешеходу и автомобилю.
4. Никому.

- 3** Как Вы должны поступить при включении разрешающего Вам движение зеленого сигнала светофора?



1. Сразу начать движение.
2. Дать возможность пешеходу закончить переход, а затем начать движение.

- 4** Какое транспортное средство третьим проедет перекресток?



1. Гужевая повозка.
2. Внедорожное мотосредство.
3. Автобус.

## БИЛЕТ 21

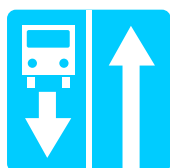
**5** При дорожно-транспортном происшествии водитель, причастный к нему, обязан:

1. Немедленно убрать транспортное средство с проезжей части, включить световую аварийную сигнализацию и выставить знак аварийной остановки.
2. Оставить на месте транспортное средство, включить световую аварийную сигнализацию и выставить знак аварийной остановки, принять возможные меры по оказанию доврачебной помощи пострадавшим.
3. Возможны оба варианта.

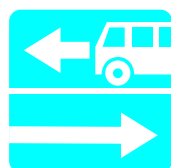
**6** Какой знак означает дорогу с полосой для маршрутных транспортных средств?



**A**



**B**



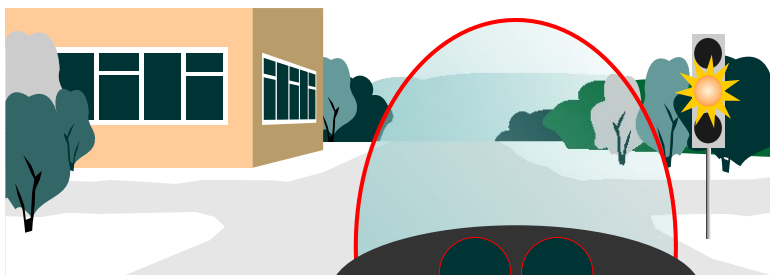
**C**



**D**

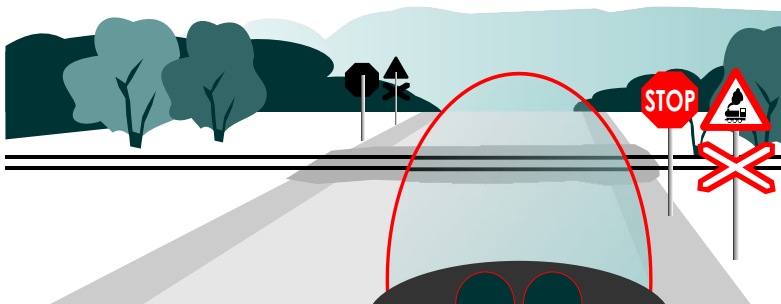
1. Только А.
2. Только В.
3. В и С.
4. А и D.

**7** Что означает желтый мигающий сигнал светофора?



1. Перекресток считается нерегулируемым.
2. Скоро загорится красный сигнал светофора.
3. Движение будет разрешено при включении зеленого сигнала светофора.

**8** В каком месте Вы должны остановиться?



1. У знака "Движение без остановки запрещено".
2. За 5 м до ближайшего рельса.
3. За 10 м до ближайшего рельса.

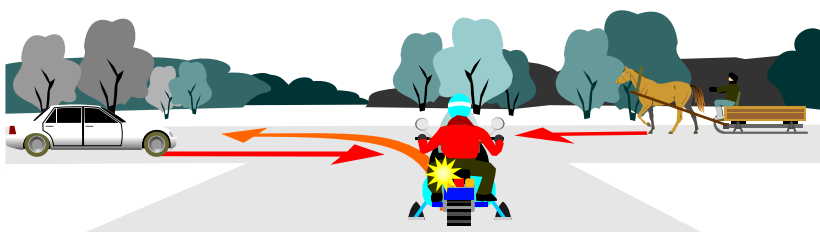
## БИЛЕТ 22

- 1** Какие внешние световые приборы должны быть включены при въезде в тоннель?



1. Габаритные огни.
2. Аварийная световая сигнализация.
3. Ближний или дальний свет фар.

- 2** Какое транспортное средство проедет перекресток вторым?



1. Гужевая повозка.
2. Внедорожное мотосредство.
3. Легковой автомобиль.

- 3** Что должен предпринять водитель, покидая свое место и оставляя транспортное средство в этой ситуации?



1. Принять меры, исключая самопроизвольное движение транспортного средства.
2. Принять меры, исключая использование транспортного средства посторонними лицами в отсутствие водителя.
3. Верно п.1, 2.

- 4** Чем должен руководствоваться водитель в случаях, когда значения временных дорожных знаков, установленных на переносной стойке, и линии разметки противоречат друг другу?

1. Значениями временных знаков.
2. Значениями линий разметки.

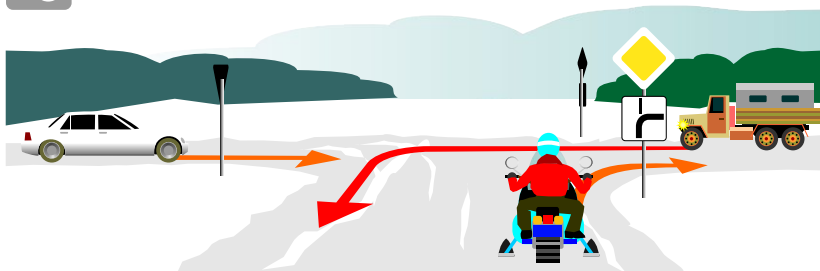
## БИЛЕТ 22

5 Когда должна быть прекращена подача сигнала рукой?



1. Немедленно после завершения маневра.
2. В любое время после завершения маневра.
3. Непосредственно перед выполнением маневра.

6 Какое транспортное средство последним проедет перекресток?



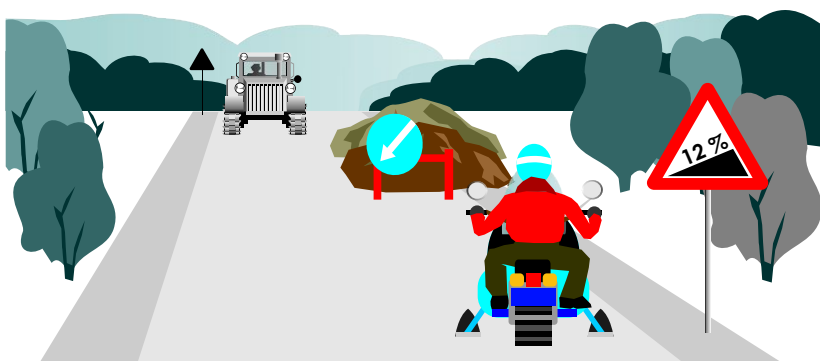
1. Легковой автомобиль.
2. Грузовой автомобиль.
3. Внедорожное мотосредство.

7 При выезде с дворовой территории Вы:



1. Имеете преимущество.
2. Должны уступить дорогу автомобилю.

8 Водитель какого транспортного средства должен проехать первым?



1. Водитель трактора.
2. Водитель внедорожного мотосредства.

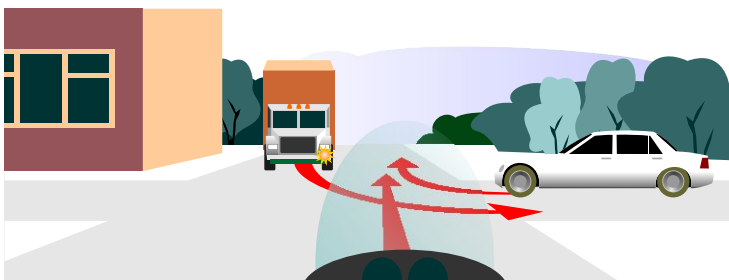
## БИЛЕТ 23

1 Нарушил ли водитель внедорожного мотосредства правила остановки?



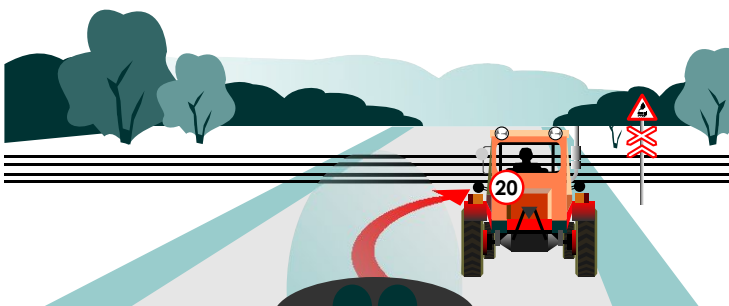
1. Нарушил.
2. Не нарушил.
3. Нарушил, если расстояние между остановившимся транспортным средством и разделительной полосой менее 3 м.

2 Вы проедете перекресток:



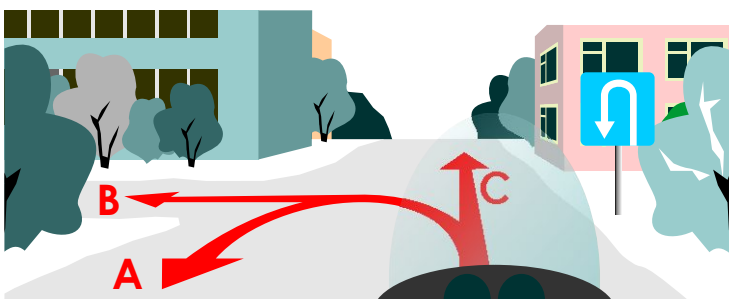
1. Первым.
2. Вторым.
3. Третьим.

3 За сколько метров до железнодорожного переезда разрешен обгон тихоходного транспортного средства?



1. За 50 м.
2. За 50 - 100 м.
3. Не ближе 100 м.

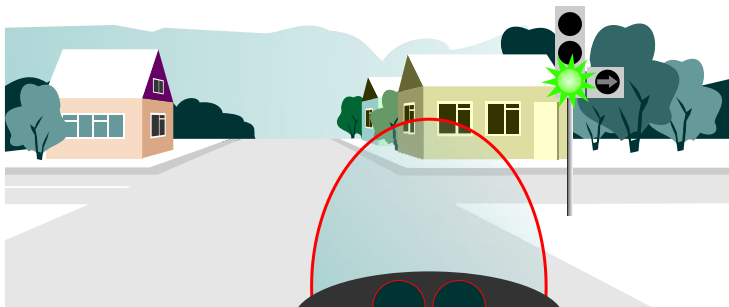
4 По какой траектории Вы можете продолжить движение?



1. Только по А.
2. По А и С.
3. По А и В.
4. По любой.

## БИЛЕТ 23

5 При повороте направо Вы:



1. Имеете право совершить поворот.
2. Должны дождаться разрешающего сигнала светофора в дополнительной секции.

6 Каким способом должно быть обозначено буксируемое транспортное средство при неисправной аварийной световой сигнализации?



1. Должны быть включены другие работающие внешние световые приборы.
2. На задней части должен быть закреплен знак аварийной остановки.
3. На задней части должен быть закреплен знак "Прочие опасности".

7 На каком расстоянии до пересечения дорог устанавливается этот знак вне населенного пункта?



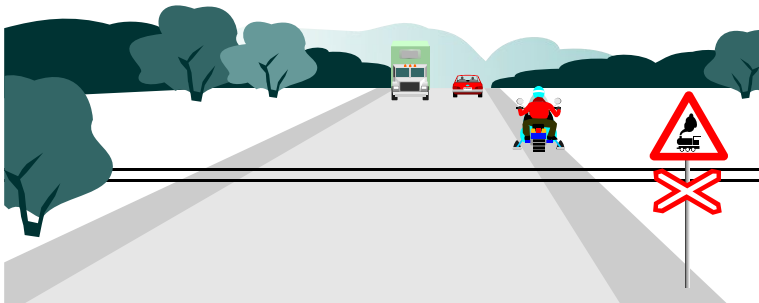
1. 20 - 50 м.
2. 50 - 100 м.
3. 100 - 150 м.
4. 150 - 300 м.

8 Какие внешние световые приборы должны быть включены в темное время в населенных пунктах, если дорога освещена?

1. Габаритные огни.
2. Ближний свет фар.
3. Дальний свет фар.

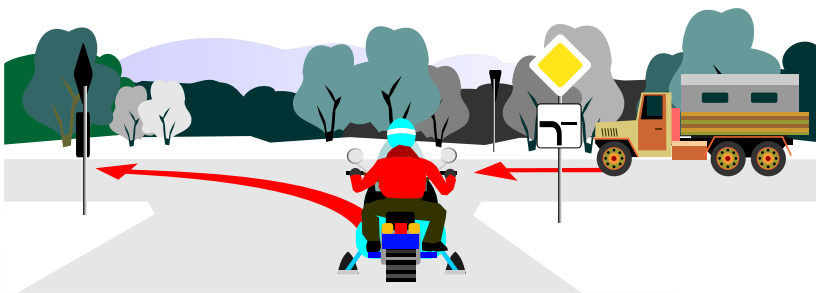
# БИЛЕТ 24

**1** Разрешена ли стоянка за железнодорожным переездом?



1. Разрешена во всех местах.
2. Запрещена.
3. Разрешена далее 50 м от железнодорожного переезда.

**2** Должен ли водитель внедорожного мотосредства уступить дорогу грузовому автомобилю?



1. Должен.
2. Не должен.

**3** Когда водитель внедорожного мотосредства должен включить указатель поворота, если он решил обогнать гужевую повозку?



1. Заблаговременно до начала выполнения маневра.
2. Подъехав поближе к гужевой повозке и начав ее обгон.
3. Заранее, чтобы предупредить водителя гужевой повозки.

**4** Преимущество в движении имеет:



1. Водитель легкового автомобиля с включенным проблесковым маячком синего цвета и специальным звуковым сигналом.
2. Водитель внедорожного мотосредства.

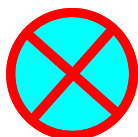
## БИЛЕТ 24

5 Что означает данный знак?



1. Протяженность участка дороги, имеющего неровности на проезжей части 500 м от места установки знака.
2. Через 150-300 м участок дороги, имеющий неровности на проезжей части протяженностью 500 м.
3. Через 500 м участок дороги с неровной проезжей частью.

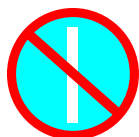
6 Какие знаки действуют на той стороне дороги, на которой они установлены?



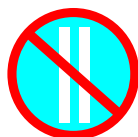
A



B



C



D



E

1. А и В.
2. С и D.
3. Только E.
4. Все, кроме E.

7 Как должен поступить водитель при съезде с дороги на прилегающую территорию?



1. Уступить дорогу пешеходу, путь движения которого он пересекает.
2. Продолжить движение, не уступая дороги.

8 Перевозка груза запрещена, если он:

1. Ограничивает обзор водителю.
2. Затрудняет управление и нарушает устойчивость транспортного средства.
3. Закрывает внешние световые приборы и световозвращатели, регистрационные и опознавательные знаки.
4. Создает шум, пыль, загрязняет дорогу и окружающую среду.
5. Во всех перечисленных случаях.



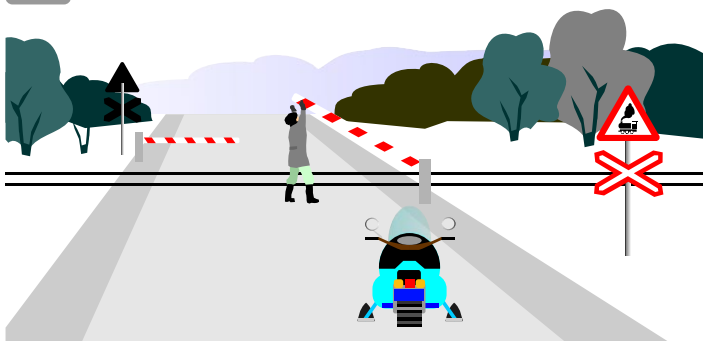
## БИЛЕТ 25

1 Как должен поступить водитель транспортного средства при выезде на укатанную дорогу?



1. Выехав на дорогу, пропустить движущихся по ней животных и погонщика.
2. Выехать на дорогу, не уступая ее животным и погонщику.
3. Не выезжая на грунтовую дорогу, подождать, пока погонщик и животные не покинут ее.

2 Разрешено ли водителю самовольно открывать шлагбаум?



1. Разрешено.
2. Запрещено.

3 В каких местах запрещена остановка транспортных средств?

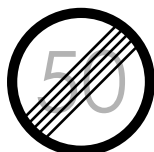


1. На обочине дороги вблизи подъема.
2. На проезжей части при видимости менее 100 м хотя бы в одном направлении.
3. На проезжей части в конце подъема.
4. Правильно п. 2, 3.
5. Правильно п. 1, 2, 3.

4 Какой знак разрешает движение со скоростью 40 км/ч?



A



B



C

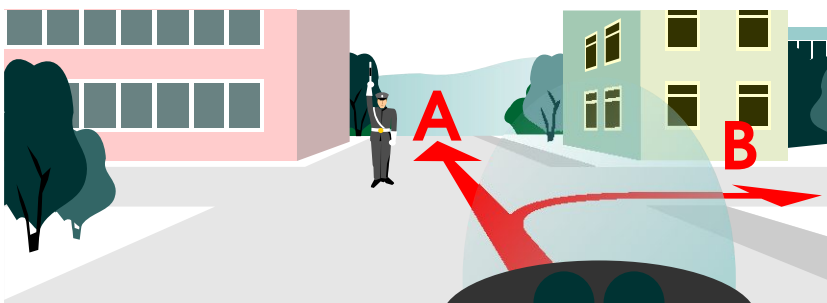


D

1. Только А.
2. Только В.
3. С и D.
4. А, В, D.

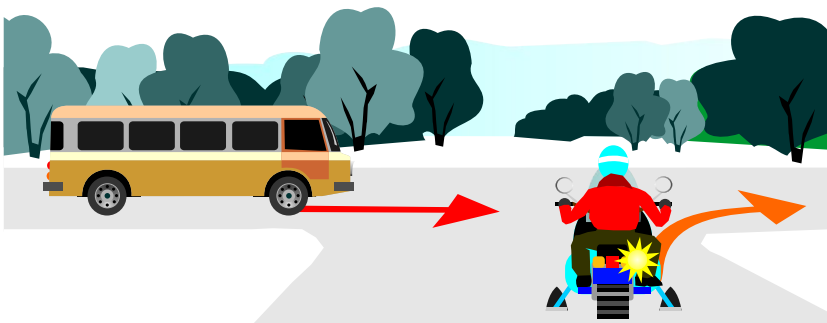
## БИЛЕТ 25

**5** В каком направлении разрешено продолжить движение?



1. В направлениях А, В.
2. В направлении А.
3. Движение запрещено во всех направлениях.

**6** Кто имеет преимущество при движении?

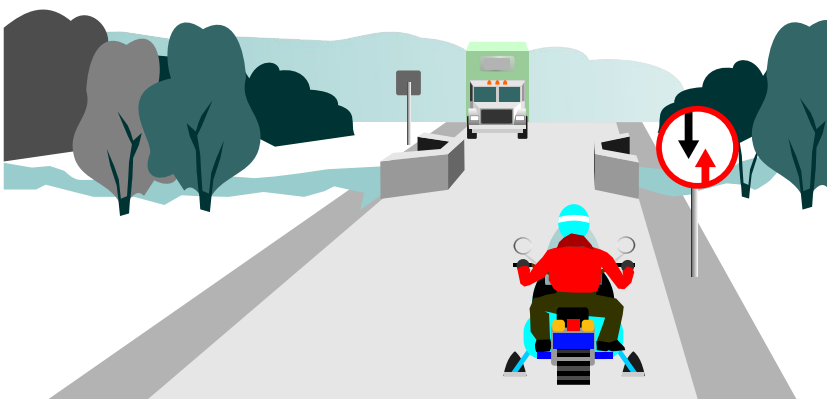


1. Водитель внедорожного мотосредства.
2. Водитель микроавтобуса.

**7** В каком случае водители транспортных средств должны уступать дорогу троллейбусам и автобусам, начинающим движение от обозначенной остановки?

1. Только при движении в населенных пунктах.
2. Только при движении вне населенных пунктов.
3. Во всех случаях.

**8** Как должен поступить в данной ситуации водитель внедорожного мотосредства?



1. Проехать первым.
2. Пропустить грузовой автомобиль.

## БИЛЕТ 26

- 1 Разрешен ли водителю транспортного средства разворот в данном месте?



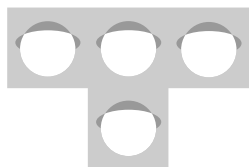
1. Разрешен.
2. Запрещен.

- 2 В каком направлении Вам разрешено продолжить движение?

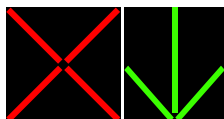


1. Только в направлениях B и D.
2. A, B, D.
3. В любом, кроме A.

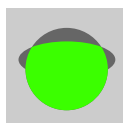
- 3 На каком рисунке изображен реверсивный светофор?



A



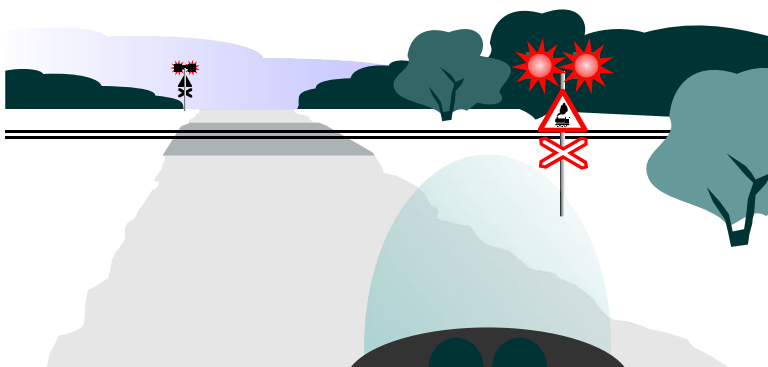
B



C

1. A.
2. B.
3. C.

- 4 В каком месте Вы должны остановиться?



1. Перед светофором.
2. За 5 м до ближайшего рельса.
3. За 10 м до ближайшего рельса.

# БИЛЕТ 26

5 Какой знак разрешает левый поворот?



A



B



C



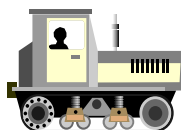
D

1. Только А.
2. А и В.
3. Только С.
4. Только D.
5. С и D.

6 На каком рисунке изображено транспортное средство?



A



B



C



D

1. Только на рис. А и D.
2. Только на рис. В и D.
3. На всех.
4. Только на рис. D.

7 На каком расстоянии от неисправного транспортного средства водитель должен выставить знак аварийной остановки вне населенного пункта?



1. Не менее 15 м.
2. Не менее 30 м.
3. Не менее 40 м.
4. Не менее 50 м.

8 Какой знак указывает расстояние от начала или до конца дороги?



A



B



C



D

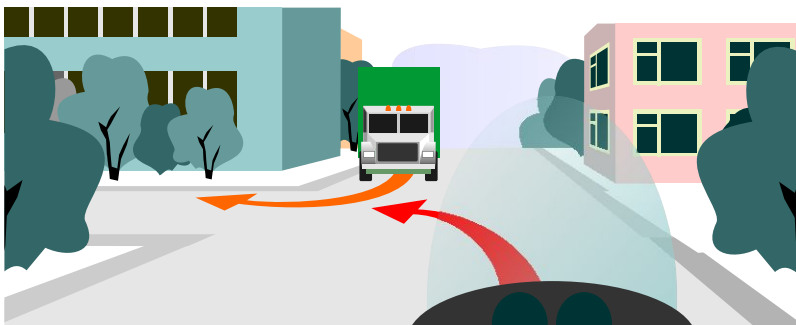
1. А и В.
2. Только В.
3. С и D.
4. Все, кроме А.

## БИЛЕТ 27

1 В каком месте водитель транспортного средства может пересекать железнодорожные пути?

1. Только по железнодорожным переездам.
2. В любом, если железнодорожные пути находятся на одном уровне с проезжей частью.
3. В любом удобном месте, уступив дорогу поезду (локомотиву, дрезине).

2 Должны ли Вы уступить дорогу грузовому автомобилю?



1. Должны.
2. Не должны.

3 Имеет ли право водитель внедорожного мотосредства остановиться в данном месте в населенном пункте?



1. Имеет.
2. Не имеет.

4 Какой знак запрещает проезд транспортных средств, габаритная ширина которых больше указанной на знаке?



A



B



C



D

1. В и D.
2. Только B.
3. Только D.
4. C и D.

## БИЛЕТ 27

5 Разрешена ли водителю стоянка в данном месте?



1. Разрешена.
2. Запрещена.

6 Что означает желтый мигающий сигнал светофора?



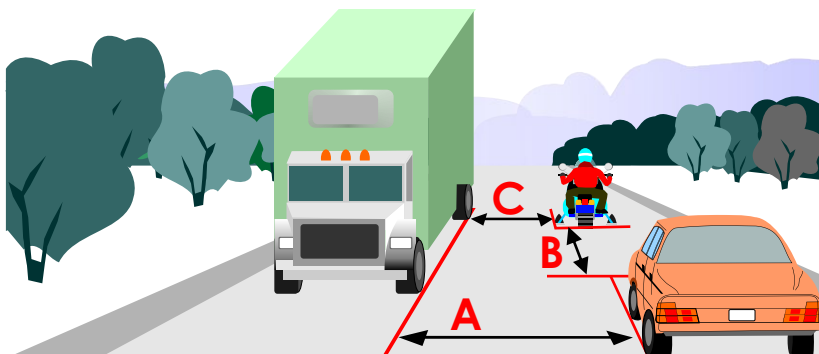
1. Перекресток считается нерегулируемым.
2. Скоро включится красный сигнал светофора.
3. Движение будет разрешено при включении зеленого сигнала светофора.

7 Когда должна быть прекращена подача сигнала рукой?



1. Немедленно после завершения маневра.
2. В любое время после завершения маневра.
3. Непосредственно перед выполнением маневра.

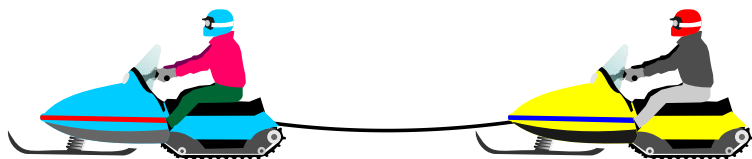
8 Где указана дистанция между транспортными средствами?



1. А и С.
2. В.
3. А, В и С.

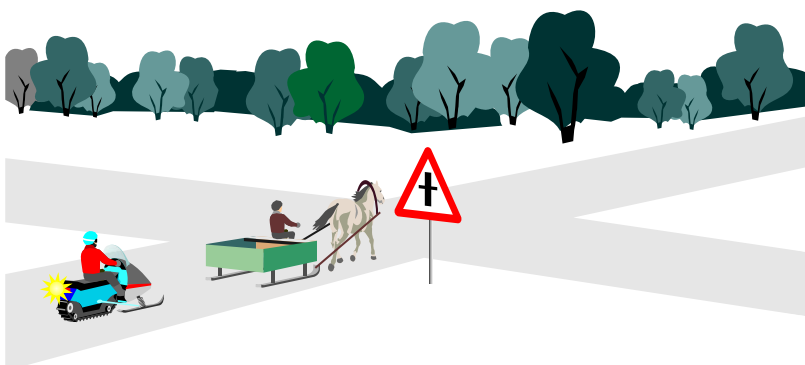
## БИЛЕТ 28

**1** Какие внешние световые приборы должны быть включены в светлое время суток на буксирующем транспортном средстве?



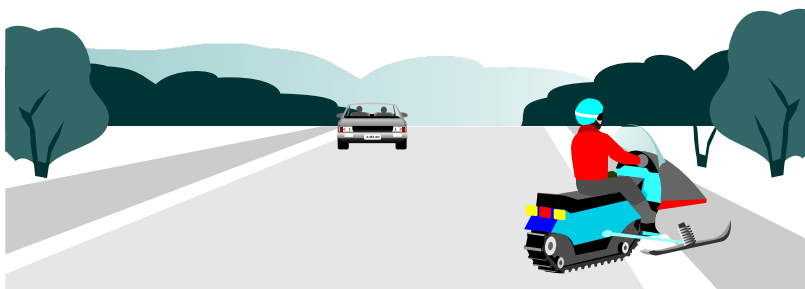
1. Габаритные огни.
2. Ближний свет фар.
3. Противотуманные фары.
4. Противотуманные фары или ближний свет фар.

**2** Разрешено ли водителю внедорожного мотосредства обогнать гужевую повозку на перекрестке?



1. Разрешено.
2. Запрещено.

**3** Правильно ли остановился водитель внедорожного мотосредства?



1. Правильно.
2. Неправильно.

**4** Кто имеет преимущество при движении в зоне действия знака?



1. Транспортные средства.
2. Пешеходы, однако они не должны создавать необоснованные помехи для движения транспортных средств.

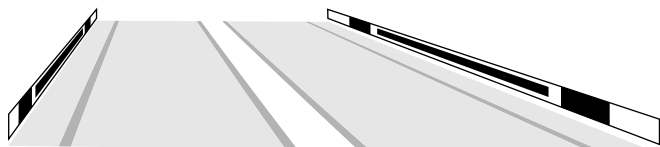
## БИЛЕТ 28

- 5 Что должен предпринять водитель, покидая свое место и оставляя транспортное средство в этой ситуации?



1. Принять меры, исключающие самопроизвольное движение транспортного средства.
2. Принять меры, исключающие использование транспортного средства посторонними лицами в отсутствие водителя.
3. Верно п.1, 2.

- 6 Что обозначает данная вертикальная разметка?



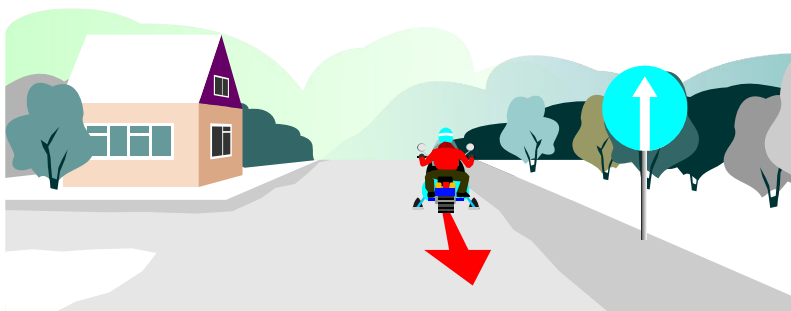
1. Край проезжей части.
2. Боковые поверхности ограждений дорог на опасных участках.
3. Боковые поверхности ограждений дорог на других участках.

- 7 Должны ли Вы уступить дорогу автомобилю?



1. Должны.
2. Не должны.

- 8 Разрешено ли водителю движение задним ходом в данном месте?



1. Разрешено.
2. Запрещено.



## БИЛЕТ 29

- 1 Разрешено ли водителю внедорожного мотосредства остановиться в данном месте?



1. Разрешено.
2. Запрещено.

- 2 Какой знак обозначает перекресток с круговым движением?



A



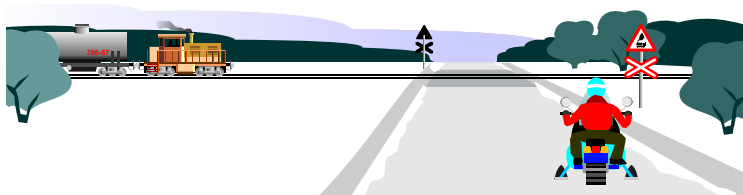
B



C

1. Только А.
2. Только В.
3. Только С.

- 3 Разрешено ли водителю внедорожного мотосредства продолжить движение через железнодорожный переезд, если в пределах видимости приближается поезд?



1. Разрешено.
2. Запрещено.
3. Разрешено, если это нерегулируемый железнодорожный переезд и водитель уверен, что успеет завершить переезд путей до приближения поезда.

- 4 Имеет ли право водитель внедорожного мотосредства, включив указатели поворота, сразу начать движение?



1. Имеет, так как гужевая повозка движется медленнее мотосаней, а он включил указатель поворота.
2. Должен пропустить гужевую повозку, так как включение указателя поворота не дает преимущества перед другими участниками движения.

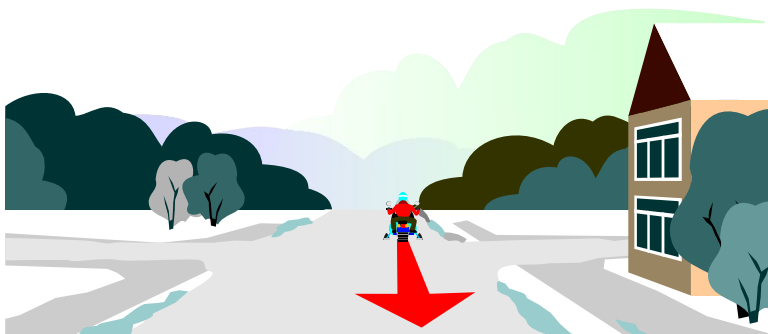
## БИЛЕТ 29

5 На какие транспортные средства распространяются действия этих знаков?



1. На механические транспортные средства.
2. На все транспортные средства.
3. На легковые автомобили и мотоциклы.

6 Разрешено ли движение задним ходом на перекрестке?



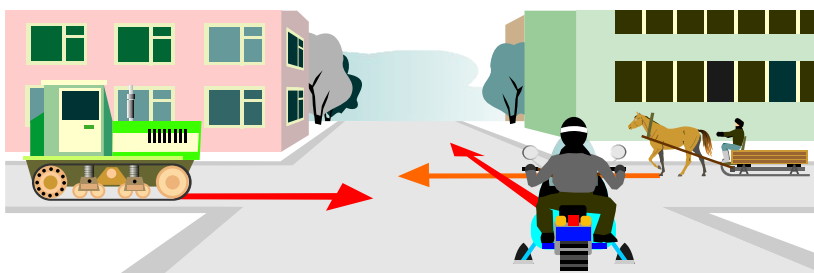
1. Разрешено.
2. Запрещено.

7 Должен ли водитель при движении на данном участке дороги включить левый указатель поворота?



1. Должен.
2. Не должен, так как сигнал введет в заблуждение других участников движения.

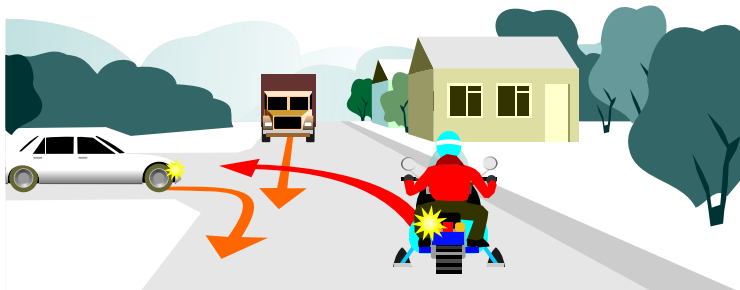
8 Последним перекресток проедет:



1. Гужевая повозка.
2. Трактор.
3. Внедорожное мотосредство.

## БИЛЕТ 30

1 Последним перекресток проедет:



1. Внедорожное мотосредство.
2. Грузовой автомобиль.
3. Легковой автомобиль.

2 Что обозначает данная линия разметки?



1. Границы полос, на которых осуществляется реверсивное движение.
2. Границы полос на дороге, имеющей полосы для движения.
3. Линия, разделяющая транспортные потоки противоположных направлений.

3 Какой знак обозначает гостиницу или мотель?



1. А.
2. В.
3. С.
4. D.

A

B

C

D

4 При повороте налево водитель внедорожного мотосредства должен уступить дорогу:



1. Водителю легкового автомобиля.
2. Пешеходу.
3. Никому.
4. Водителю легкового автомобиля и пешеходу.

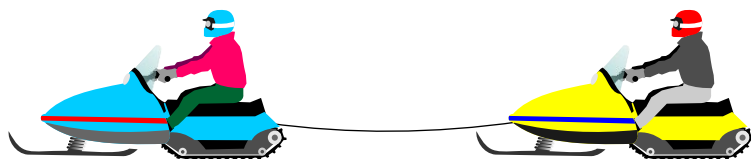
## БИЛЕТ 30

5 Что означает поднятая вверх рука водителя?



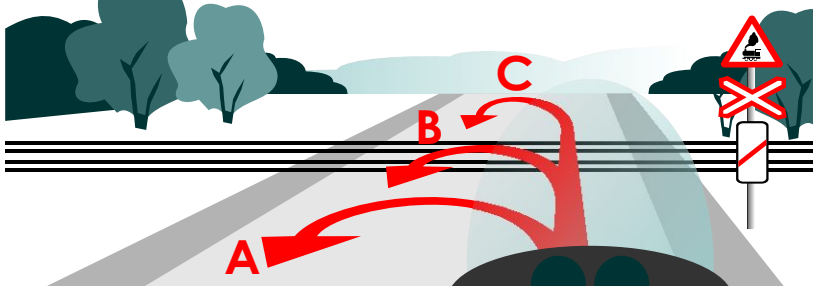
1. Транспортное средство повернет направо.
2. Сигнал водителя о торможении.
3. Транспортное средство будет разворачиваться.

6 Какое расстояние должно быть обеспечено между транспортными средствами при буксировке на гибкой сцепке?



1. От 2 до 4 м.
2. От 4 до 6 м.
3. От 6 до 8 м.
4. Не менее 6 м.

7 В каком месте Вам разрешен разворот?



1. Только А.
2. Только В.
3. Только С.
4. А и С.

8 Имеет ли право водитель внедорожного мотосредства остановиться в данном месте в населенном пункте?



1. Имеет.
2. Не имеет.

ТАБЛИЦА ПРАВИЛЬНЫХ ОТВЕТОВ

Номер билета	Номер вопроса							
	1	2	3	4	5	6	7	8
1	2	2	1	2	2	3	3	3
2	2	3	3	4	3	1	2	2
3	3	2	2	1	2	2	1	1
4	1	3	2	1	3	2	2	2
5	3	1	2	1	1	2	2	3
6	2	3	2	1	2	2	2	1
7	2	1	2	2	1	1	1	5
8	4	4	2	2	2	2	2	1
9	2	2	1	2	1	1	3	2
10	2	2	2	1	2	3	5	1
11	4	3	3	1	1	1	1	2
12	4	2	1	3	3	1	1	2
13	2	2	1	1	3	2	3	1
14	1	3	1	1	2	1	1	3
15	2	3	1	3	1	2	1	1
16	2	4	2	1	3	3	1	3
17	4	2	1	2	3	3	3	3
18	2	4	3	2	3	4	4	1
19	1	1	2	2	1	3	3	1
20	1	2	3	1	1	2	1	1
21	2	3	3	3	2	2	1	1
22	3	2	3	1	3	1	2	2
23	3	2	3	2	2	2	4	2
24	3	2	1	1	2	4	1	5
25	1	2	4	1	3	1	1	2
26	2	3	2	1	5	3	2	2
27	1	1	1	3	2	1	3	2
28	4	1	2	2	3	3	1	2
29	1	2	2	2	2	2	2	2
30	1	1	3	4	2	2	4	1

# ПРАВИЛЬНЫЕ ОТВЕТЫ СО ССЫЛКАМИ НА НОРМАТИВНЫЕ ДОКУМЕНТЫ

## БИЛЕТ 1

1. Ответ 2, ПДД п.13.11
2. Ответ 2, ПДД п. 13.11
3. Ответ 1, ПДД п. 15.4
4. Ответ 2, ПДД п. 19.10
5. Ответ 2, ПДД п. 7.3
6. Ответ 3, знак 5.16.1
7. Ответ 3, знак 4.1.4
8. Ответ 3, ПДД п. 12.4

## БИЛЕТ 2

1. Ответ 2, ПДД п. 6.9
2. Ответ 3, ПДД п. 7.1
3. Ответ 3, знак 3.1
4. Ответ 4, знаки 3.27, 3.18.2
5. Ответ 3, ПДД п. 8.2
6. Ответ 1, ПДД п. 13.9
7. Ответ 2, ПДД п. 12.4
8. Ответ 2, ПДД п. 1.2

## БИЛЕТ 3

1. Ответ 3, ПДД п. 23.2
2. Ответ 2, ПДД п. 15.3
3. Ответ 2, знаки 4.1.1, 4.1.4
4. Ответ 1, ПДД п. 13.3
5. Ответ 2, ПДД п. 12.4
6. Ответ 2, ПДД п. 8.4
7. Ответ 1, ПДД п. 6.15
8. Ответ 1, разметки 2.1.1, 2.1.2, 2.1.3

## БИЛЕТ 4

1. Ответ 1, ПДД п. 19.2
2. Ответ 3, знаки 3.29, 3.30
3. Ответ 2, ПДД п. 13.9
4. Ответ 1, ПДД п. 8.3
5. Ответ 3, ПДД п. 12.8
6. Ответ 2, ПДД п. 6.2
7. Ответ 2, ПДД п. 8.12
8. Ответ 2, знак 2.4

## БИЛЕТ 5

1. Ответ 3, ПДД п. 14.2
2. Ответ 1, ПДД п.8.2
3. Ответ 2, ПДД п. 12.5
4. Ответ 1, ПДД п. 18.1
5. Ответ 1, ПДД п. 13.11
6. Ответ 2, ПДД п. 6.7
7. Ответ 2, знаки 1.11.2, 1.18.1, 1.20
8. Ответ 3, ПДД п. 9.1

## БИЛЕТ 6

1. Ответ 2, ПДД п. 13.11
2. Ответ 3, ПДД п. 19.10, 19.11
3. Ответ 2, ПДД п. 19.1
4. Ответ 1, ПДД п. 12.4
5. Ответ 2, ПДД п. 7.2
6. Ответ 2, знак 5.11.1
7. Ответ 2, знаки 1.12.1, 7.2.1
8. Ответ 1, ПДД п. 15.4

## БИЛЕТ 7

1. Ответ 2, ПДД п. 20.3
2. Ответ 1, ПДД п. 19.10
3. Ответ 2, знак 2.6
4. Ответ 2, ПДД п. 15.3
5. Ответ 1, ПДД п. 10.2
6. Ответ 1, ПДД п. 12.1
7. Ответ 1, ПДД п. 13.11, 13.12
8. Ответ 5, ПДД п. 23.3

## БИЛЕТ 8

1. Ответ 4, ПДД п. 19.1
2. Ответ 4, ПДД п. 12.1
3. Ответ 2, ПДД п. 13.11
4. Ответ 2, ПДД п. 15.3
5. Ответ 2, ПДД п. 15.4
6. Ответ 2, ПДД п. 8.12
7. Ответ 2, ПДД п. 12.4
8. Ответ 1, знак 3.18.2

## БИЛЕТ 9

1. Ответ 2, знак 2.5
2. Ответ 2, ПДД п. 12.4
3. Ответ 1, ПДД п. 11.7
4. Ответ 2, ПДД п. 13.11
5. Ответ 1, ПДД п. 16.1, 17.2  
знаки 5.1, 5.3, 5.38
6. Ответ 1, ПДД п. 20.3
7. Ответ 3, ПДД п. 14.7
8. Ответ 2, ПДД п. 13.2

## БИЛЕТ 10

1. Ответ 2, ПДД п. 13.9
2. Ответ 2, ПДД п. 7.3
3. Ответ 2, ПДД п. 6.3
4. Ответ 1, ПДД п. 6.10
5. Ответ 2, ПДД п. 15.3
6. Ответ 3, знак 3.31
7. Ответ 5, ПДД п. 15.2
8. Ответ 1, ПДД п. 8.1

## БИЛЕТ 11

1. Ответ 4, знак 2.7
2. Ответ 3, разметка 1.11
3. Ответ 3, ПДД п. 8.2
4. Ответ 1, ПДД п. 3.2
5. Ответ 1, ПДД п. 13.9
6. Ответ 1, ПДД п. 12.4
7. Ответ 1, ПДД п. 13.1
8. Ответ 2, ПДД п. 15.1

## БИЛЕТ 12

1. Ответ 4, ПДД п. 15.5
2. Ответ 2, ПДД п. 6.5
3. Ответ 1, разметки 2.1.1, 2.1.2, 2.1.3
4. Ответ 3, ПДД п. 16.1
5. Ответ 3, ПДД п. 19.10
6. Ответ 1, ПДД п. 13.9
7. Ответ 1, ПДД п. 15.4
8. Ответ 2, ПДД п. 18.3

## БИЛЕТ 13

1. Ответ 2, ПДД п. 13.11
2. Ответ 2, ПДД п. 10.1
3. Ответ 1, знак 1.1
4. Ответ 1, ПДД п. 8.1
5. Ответ 3, ПДД п. 6.8
6. Ответ 2, знак 2.6
7. Ответ 3, знак 5.5
8. Ответ 1, ПДД п. 14.5

## БИЛЕТ 14

1. Ответ 1, ПДД п. 12.4
2. Ответ 3, ПДД п. 15.5
3. Ответ 1, ПДД п. 13.13
4. Ответ 1, ПДД п. 8.1
5. Ответ 2, ПДД п. 15.3
6. Ответ 1, ПДД п. 18.3
7. Ответ 1, ПДД п. 13.9
8. Ответ 3, знаки 5.7.1, 5.7.2

## БИЛЕТ 15

1. Ответ 2, знак 4.1.1
2. Ответ 3, ПДД п. 7.2
3. Ответ 1, ПДД п. 13.10
4. Ответ 3, ПДД п. 14.7
5. Ответ 1, разметка 1.19
6. Ответ 2, ПДД п. 8.12
7. Ответ 1, знак 5.24
8. Ответ 1, знак 4.2.1

## БИЛЕТ 16

1. Ответ 2, ПДД п. 8.11
2. Ответ 4, ПДД п. 12.1
3. Ответ 2, ПДД п. 13.11
4. Ответ 1, ПДД п. 13.11
5. Ответ 3, ПДД п. 7.1
6. Ответ 3, ПДД п. 6.10
7. Ответ 1, знак 1.3.1
8. Ответ 3, ПДД п. 19.2

## БИЛЕТ 17

1. Ответ 4, ПДД п. 12.3
2. Ответ 2, ПДД п. 16.1, 20.4
3. Ответ 1, ПДД п. 19.10
4. Ответ 2, ПДД п. 13.2
5. Ответ 3, знак 1.11.1
6. Ответ 3, ПДД п. 8.1
7. Ответ 3, знак 5.18
8. Ответ 3, разметка 2.5

## БИЛЕТ 18

1. Ответ 2, ПДД п. 6.15
2. Ответ 4, ПДД п.12.4
3. Ответ 3, знаки 3.14, 7.1.1
4. Ответ 2, ПДД п. 8.4
5. Ответ 3, ПДД п. 6.3
6. Ответ 4, знаки 1.13, 1.14
7. Ответ 4, ПДД п. 12.5,  
знаки 1.2, 1.4.1
8. Ответ 1, ПДД п. 13.11

**БИЛЕТ 19**

1. Ответ 1, ПДД п. 8.1
2. Ответ 1, ПДД п. 13.10
3. Ответ 2, ПДД п. 8.11
4. Ответ 2, ПДД п. 13.11
5. Ответ 1, ПДД п. 13.9
6. Ответ 3, ПДД п. 7.2
7. Ответ 3, знак 2.5
8. Ответ 1, знак 4.1.1

**БИЛЕТ 20**

1. Ответ 1, знак 3.1
2. Ответ 2, ПДД п. 6.10
3. Ответ 3, ПДД п. 13.11
4. Ответ 1, знак 3.27
5. Ответ 1, разметки 2.1, 1, 2.1.2, 2.1.3
6. Ответ 2, ПДД п. 20.4
7. Ответ 1, ПДД п. 8.4
8. Ответ 1, ПДД п. 8.1

**БИЛЕТ 21**

1. Ответ 2, ПДД п.17.1
2. Ответ 3, ПДД п. 13.1, 13.12
3. Ответ 3, ПДД п. 13.3
4. Ответ 3, ПДД п. 13.11
5. Ответ 2, ПДД п. 2.5
6. Ответ 2, знак 5.10.1
7. Ответ 1, ПДД п.13.3
8. Ответ 1, ПДД п. 15.4

**БИЛЕТ 22**

1. Ответ 3, ПДД п. 19.1
2. Ответ 2, ПДД п. 13.11
3. Ответ 3, ПДД п. 12.8
4. Ответ 1, Прил. 2 к ПДД
5. Ответ 3, ПДД п. 8.2
6. Ответ 1, ПДД п. 13.9
7. Ответ 2, ПДД п. 17.3
8. Ответ 2, ПДД п. 11.7

**БИЛЕТ 23**

1. Ответ 3, ПДД п. 12.4
2. Ответ 2, ПДД п. 13.11
3. Ответ 3, ПДД п. 11.5
4. Ответ 2, знак 5.11.1
5. Ответ 2, ПДД п. 6.3
6. Ответ 2, ПДД п. 7.3
7. Ответ 4, знак 1.6
8. Ответ 2, ПДД п. 19.1

**БИЛЕТ 24**

1. Ответ 3, ПДД п. 12.5
2. Ответ 2, ПДД п. 13.9
3. Ответ 1, ПДД п. 8.2
4. Ответ 1 ПДД п. 3.1
5. Ответ 2, знаки 1.16, 7.2.1
6. Ответ 4, знаки 3.27, 3.28, 3.29, 3.30
7. Ответ 1, ПДД п. 8.3
8. Ответ 5, ПДД п. 23.3

**БИЛЕТ 25**

1. Ответ 1, ПДД п. 8.3
2. Ответ 2, ПДД п. 15.3
3. Ответ 4, ПДД п. 12.4
4. Ответ 1, знак 3.24
5. Ответ 3, ПДД п. 6.10
6. Ответ 1, ПДД п. 13.11
7. Ответ 1, ПДД п. 18.3
8. Ответ 2, знак 2.6

**БИЛЕТ 26**

1. Ответ 2, ПДД п. 8.11
2. Ответ 3, знак 3.1
3. Ответ 2, ПДД п. 6.7
4. Ответ 1, ПДД п. 15.4
5. Ответ 5, знаки 3.18, 3.19
6. Ответ 3, ПДД п. 1.2
7. Ответ 2, ПДД п. 7.2
8. Ответ 2, знак 5.28

**БИЛЕТ 27**

1. Ответ 1, ПДД п. 15.1
2. Ответ 1, ПДД п. 13.12
3. Ответ 1, ПДД п. 12.1
4. Ответ 3, знак 3.14
5. Ответ 2, ПДД п. 12.5, знаки 1.2, 1.4.1
6. Ответ 1, ПДД п. 13.3
7. Ответ 3, ПДД п. 8.2
8. Ответ 2, ПДД п. 9.10

**БИЛЕТ 28**

1. Ответ 4, ПДД п. 19.5
2. Ответ 1, ПДД п. 11.5
3. Ответ 2, ПДД п. 12.2
4. Ответ 2, ПДД п. 17.1
5. Ответ 3, ПДД п. 12.8
6. Ответ 3, разметка 2.6
7. Ответ 1, ПДД п. 13.11
8. Ответ 2, ПДД п. 8.12

**БИЛЕТ 29**

1. Ответ 1, знаки 3.28, 7.2.3
2. Ответ 2, знак 4.3
3. Ответ 2, ПДД п. 15.3
4. Ответ 2, ПДД п. 8.2
5. Ответ 2, знаки 5.15, 7.6.1
6. Ответ 2, ПДД п. 8.12
7. Ответ 2, ПДД п. 8.2
8. Ответ 2, ПДД п.13.11

**БИЛЕТ 30**

1. Ответ 1, ПДД п. 13.12
2. Ответ 1, разметка 1.9
3. Ответ 3, знак 6.9
4. Ответ 4, ПДД п. 13.1, 13.12
5. Ответ 2, ПДД п. 8.1
6. Ответ 2, ПДД п. 20.3
7. Ответ 4, ПДД п. 8.11
8. Ответ 1, ПДД п. 12.1

## **НОРМАТИВНО-ТЕХНИЧЕСКАЯ ДОКУМЕНТАЦИЯ**

1. Положение о государственном надзоре за техническим состоянием самоходных машин и других видов техники в Российской Федерации. — М.: ФГНУ "Росинформагротех", 2002. — 7 с.

2. Правила дорожного движения Российской Федерации, с иллюстрациями. Официальный текст с изменениями и дополнениями. — М.: "РусьАвтокнига", 2003. —

64 с.

3. Сборник нормативно-методических материалов для органов Ростехнадзора: Вып. 1. — М.: ФГНУ "Росинформагротех", 2002. — 138 с.

---

**Перевозчикова Наталья Васильевна,  
Колчинский Юрий Леонидович**

### **ЭКЗАМЕНАЦИОННЫЕ БИЛЕТЫ ДЛЯ ПРИЕМА ТЕОРЕТИЧЕСКОГО ЭКЗАМЕНА ПО ПРАВИЛАМ ДОРОЖНОГО ДВИЖЕНИЯ ДЛЯ ВОДИТЕЛЕЙ ВНЕДОРОЖНЫХ МОТОСРЕДСТВ**

Графика и художественное оформление *Н.В. Иванникова*

Редактор *В. И. Сидорова*

Корректор *И. С. Горячева*

---

Подписано в печать 22.10. 2003 Формат 60x84/8  
Бумага офсетная Гарнитура шрифта "AvanGardeCCT" Печать офсетная Печ. л. 8.5  
Тираж 2000 экз. Заказ 279

---

Отпечатано в типографии ФГНУ "Росинформагротех",  
141261, пос. Правдинский Московской обл., ул. Лесная, 60

ISBN 5-7367-0434-x



9 785736 704347



## СОДЕРЖАНИЕ

Введение.....	4
Билеты 1-30.....	5
Таблица правильных ответов .....	65
Правильные ответы со ссылками на нормативные документы.....	66
Нормативно-техническая документация .....	68

---

# ЭКЗАМЕНАЦИОННЫЕ БИЛЕТЫ

ДЛЯ ПРИЕМА  
ТЕОРЕТИЧЕСКИХ ЭКЗАМЕНОВ  
ПО ПРАВИЛАМ  
ДОРОЖНОГО ДВИЖЕНИЯ  
ДЛЯ ВОДИТЕЛЕЙ  
ВНЕДОРОЖНЫХ  
МОТОСРЕДСТВ

